

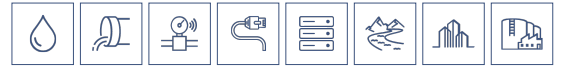


Agua



Aguas residuales

GWF



Módulo de 4-20 mA

sonico® EDGE



Sus ventajas

- Resolución de pulso más alta:
Salida de corriente de 4-20 mA con resolución de 16 bits
- Volumen configurable:
20 mA configurable a través de la interfaz IR del dispositivo de medición y la aplicación sonico® LIFE
- Modo de salida de corriente unidireccional o bidireccional:
Espaciado de 12 mA o valores absolutos para salida de corriente directa e inversa
- Alta flexibilidad:
Instalación in situ fácil y rápida con detección automática de interfaz NFC
- Diseño impermeable:
Carcasa sellada (IP68)
- Plug & Play:
Instalación o reequipamiento rápido y sencillo en el campo con detección automática a través de NFC

Características

- Tres modos diferentes para mediciones de flujo unidireccionales o bidireccionales
- Ranuras para módulos NFC retráctiles – sin conectores ni cables adicionales necesario
- Se puede instalar en la fábrica o posteriormente en el campo sin el sello metrológico retirar
- Compatible con todas las versiones de medidores sonico® EDGE
- La interfaz de configuración de infrarrojos está encriptada con AES-128-bit
- CE aprobación

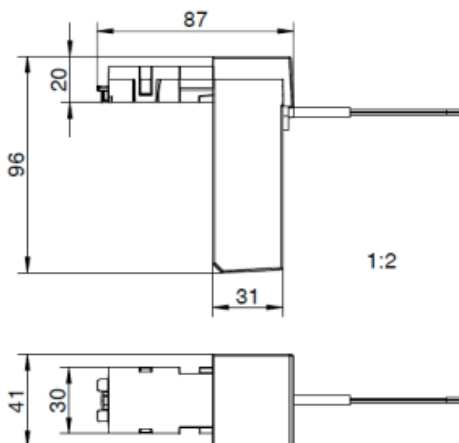
Aplicaciones

- Sistemas SCADA
- Aplicación para control industrial
- Sistemas de gestión de edificios
- Registro de datos en combinación con otros/ varios registradores de datos
- Utilizar en las posiciones de instalación más difíciles e inundadas

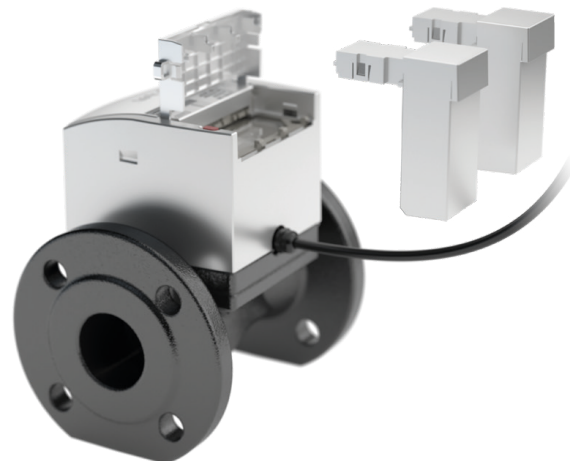
Modos

Modos de operación			
Modo 1	Solo para mediciones hacia adelante		3,5 mA = Alarma, no hay conexión NFC o se excedió el caudal configurado 4 mA = No hay flujo de 20 mA = Flujo sin firmar hacia adelante configurable
Modo 2	Para mediciones hacia adelante y hacia atrás		3,5 mA = Alarma, no hay conexión NFC o se excedió el caudal configurado 4 mA = Valor de caudal configurable solo en sentido inverso 12 mA = No hay flujo de 20 mA = Valor de caudal configurable en dirección de avance
Modo 3	Para mediciones hacia adelante y hacia atrás		3,5 mA = Alarma, no hay conexión NFC o se excedió el caudal configurado 4 mA = No hay flujo de 20 mA = Cantidad de flujo en la dirección de avance o retroceso

Dimensiones (mm)



3 m cable



Datos Técnicos

Especificaciones

Cumplimiento de la norma	EN 300 220
Aprobación	CE
Clase de protección	IP68
Salida de corriente	4...20 mA, pasivo
Longitud del cable/suministrado	3 m including cable joint for cable extension
Longitud máxima del cable	500 m with same cable as provided
Peso	approx. 243 g

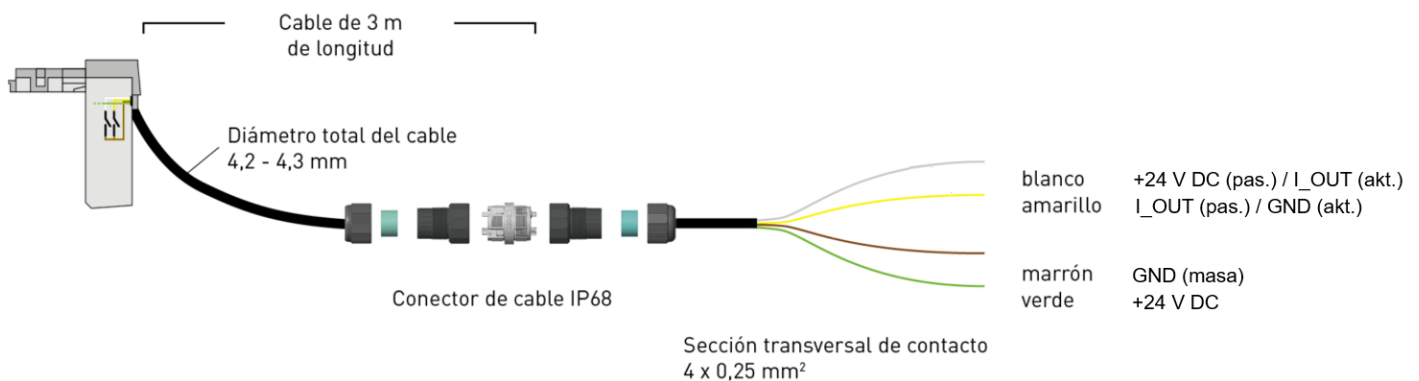
Fuente de alimentación

Voltaje	No incluye batería Min: 10 V Típico: 24 V Max: 26 V
Corriente	<3 mA

Condiciones

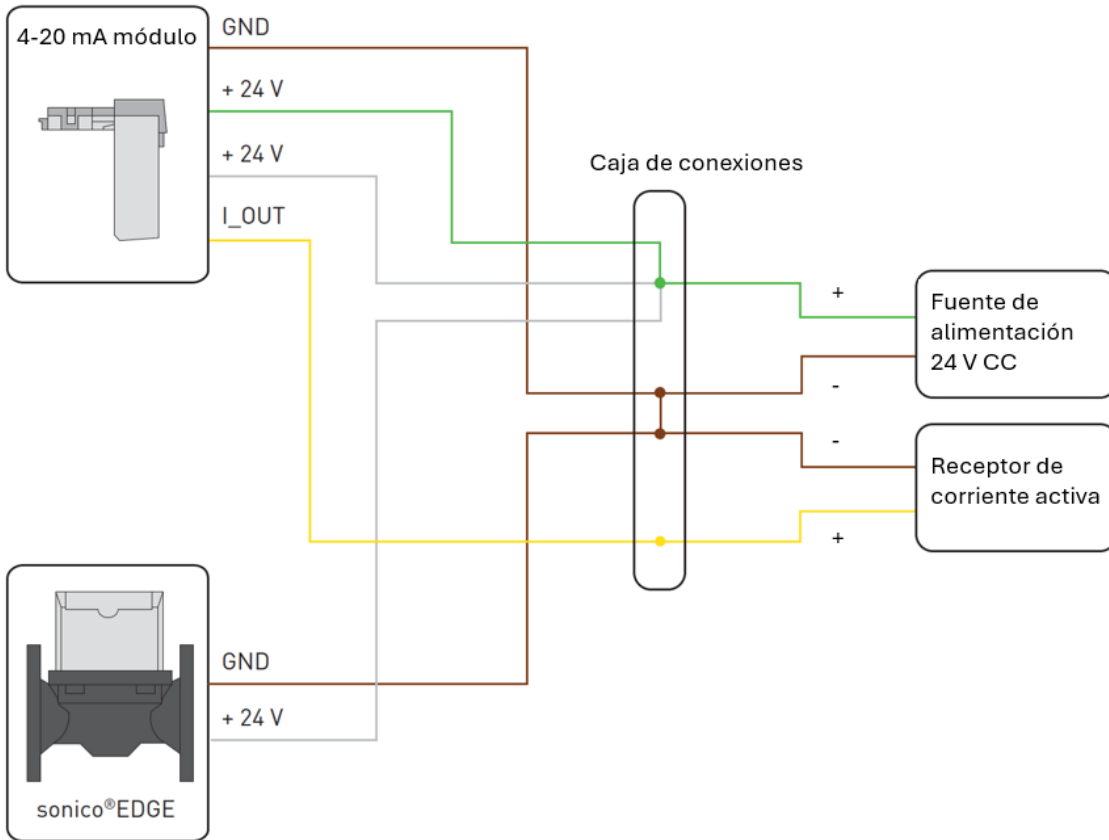
Temperatura de operación y de almacenamiento	-25 a +70 °C
Humedad relativa	0 a 100 % (IP68)

4-20 mA conexión cable del módulo



Esquema eléctrico

1. Esquema de conexión del módulo sonico® 4-20 mA y el contador utilizando un instrumento de lectura pasiva.



2. Esquema de conexión del módulo sonico® 4-20 mA y el contador utilizando un instrumento de lectura activo.

