



Gas

**GWF**



# Anschlussarmaturen für Balgengaszähler

Balgengaszähler



## Ihre Vorteile

- Kompaktes Design:  
**Geringer Einbauplatz vor Ort erforderlich**
- Verschiedene Ausführungen erhältlich:  
**Mehrere Einbaulagen möglich**

## Eigenschaften

- Gewinde- oder Flanschausführung
- Einrohr-Anschlussstück und Übergangsstück mit und ohne Prüfanschluss

## Einsatzgebiete

- Anschlussarmaturen werden an der Übergangsstelle von der Gasleitung zum Balgengaszähler eingesetzt
- Übergangsstücke werden zum Umbau von Zweirohr-Installationen auf Einrohr-Balgengaszähler eingesetzt

# Einrohr-Anschlussstücke

## Technische Daten

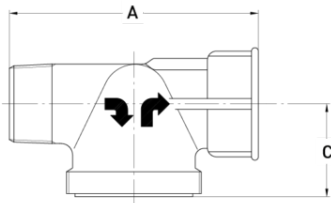
Baureihe			100A	101A	103B	106A	107C	108T	109T
Nennweite	DN	mm	25	25	25	40	50	65	80
Zählergrösse			G 2,5/4/6	G 2,5/4/6	G 2,5/4/6	G 10/16	G 25	G 40	G 40/65
Anschlussgewinde	G...A	Zoll	2	2	2	2¾	-	-	-
Aussengewinde (AG) <sup>1)</sup>	R	Zoll	¾	1	1	1½	2	-	-
Innengewinde (IG) <sup>1)</sup>	Rp	Zoll	¾	1	1	1½	2	-	-
Anschlusstyp <sup>2)</sup>	Ein- und Ausgang		AG-IG	AG-IG	AG-IG	AG-IG	AG-IG	Flansch	Flansch
Baulänge	A	mm	110	110	-	140	185	340	380
Ausladung ab Rohrmitte	B	mm	-	-	55	-	-	-	-
Höhe ab Rohrmitte	C	mm	41	41	41	50	70	110	110
Höhe	E	mm	-	-	90	-	-	-	-
Flansch Aussendurchmesser		mm	-	-	-	-	150	220	250
Lochkreisdurchmesser		mm	-	-	-	-	125	210	210
Anzahl Schrauben		Stk.	-	-	-	-	4	8	8
Art.-Nr. ohne Prüfanschluss			51.000052	51.000053	51.000056	89.400005	89.500014	51.000058	51.000059
Art.-Nr. mit Prüfanschluss			61.0021	61.0022	61.0026	61.0023	61.0024	-	-

1) ISO 7-1

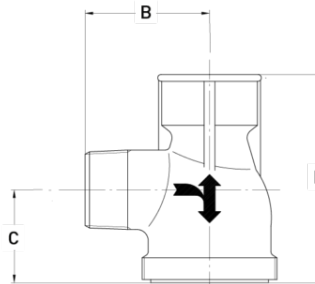
2) ISO 228-1

## Massbilder

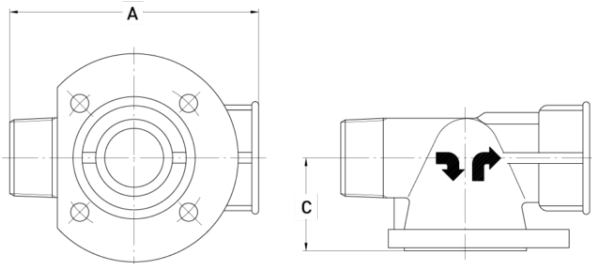
Typ A



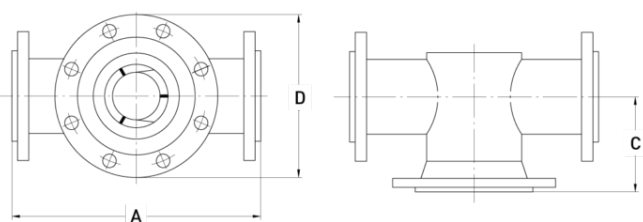
Typ B



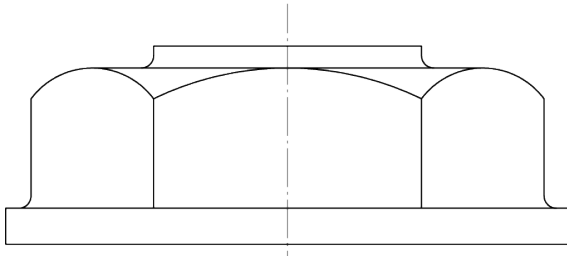
Typ C



Typ T



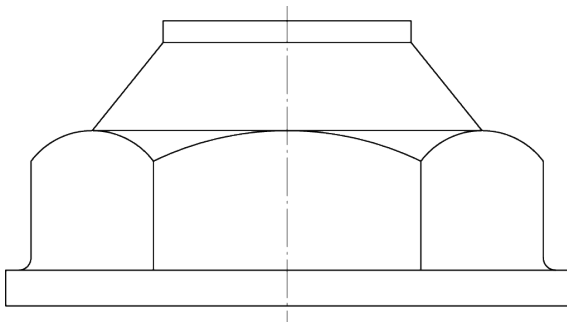
## Einrohr-Verschlusskappe



### Technische Daten

Nennweite	DN	mm	25	40	50
Zählergrösse			G 2,5/4/6	G 10/16	G 25
Anschlussgewinde	G...A	Zoll	2	2 <sup>3</sup> / <sub>4</sub>	-
Flansch Aussendurchmesser		mm	-	-	150
Lochkreisdurchmesser		mm	-	-	125
Anzahl Schrauben		Stk.	-	-	4
Art.-Nr.			073.064	89.400023	110.VZ701

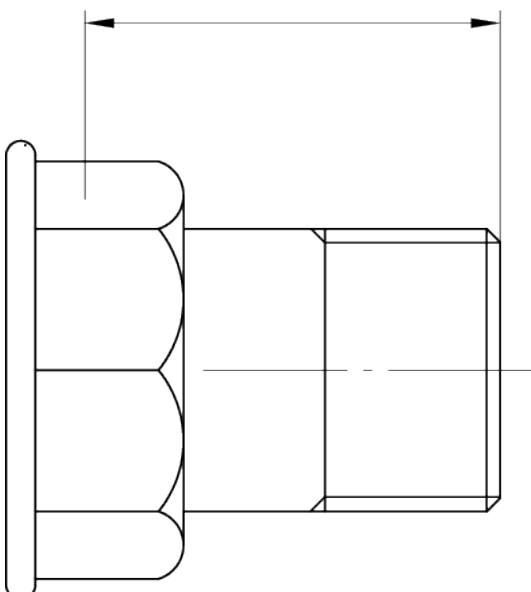
## Einrohr-Überstromkappe



### Technische Daten

Nennweite	DN	mm	25	40
Zählergrösse			G 2,5/4/6	G 10/16
Anschlussgewinde	G...A	Zoll	2	2 <sup>3</sup> / <sub>4</sub>
Flansch Aussendurchmesser		mm	-	-
Lochkreisdurchmesser		mm	-	-
Anzahl Schrauben		Stk.	-	-
Art.-Nr.			073.066	89.400017

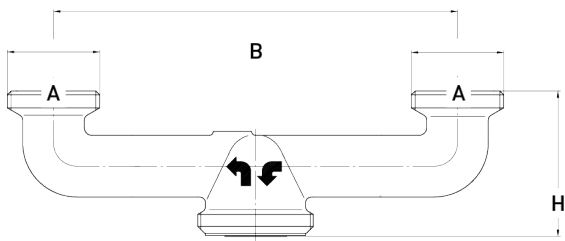
## Zweirohr-Verschraubungen



### Technische Daten

Zählergrösse			G 4/6	G 4/6
Anschlussgewinde	G...A	Zoll	1 <sup>1</sup> / <sub>4</sub>	1 <sup>1</sup> / <sub>4</sub>
Aussengewinde (AG)	R	Zoll	3/4	1
Höhe	H	mm	51	47
Art.-Nr. ohne Prüfanschluss	Elastomer-Dichtung		191.0C000	191.0D002
Art.-Nr. mit Prüfanschluss	Elastomer-Dichtung		-	-

# Übergangsstück von Zweirohr- auf Einrohr-Installation



## Technische Daten

Technische Daten	DN	mm	25	25	25
<b>Nennweite</b>			25	25	25
<b>Zählergrösse</b>			G 2,5/4/6	G 2,5/4/6	G 2,5/4/6
Anschlussgewinde	G...B	Zoll	2	2	2
Aussengewinde (A)	G...A	Zoll	1¼	1½	1½
Höhe	H	mm	75	75	75
Stutzenabstand	B	mm	210	210	290
Art.-Nr. ohne Prüfanschluss			51.000064	51.000054	51.000073
Art.-Nr. mit Prüfanschluss			60.0009	60.0010	60.0008