

MM-06

Manueller Umschalter



Ihre Vorteile

- Manueller Umschalter für bis zu 6 Wasser- oder Gaszähler mit GWFcoder®-Zählwerk:
Kostensparnis bei der Installation und der Verdrahtung
- Verkabelte Fernauslesung:
Kein Zutritt ins Gebäude notwendig
- Zentraler Ausleseort:
Zeit- und Kostensparnis beim Auslesen

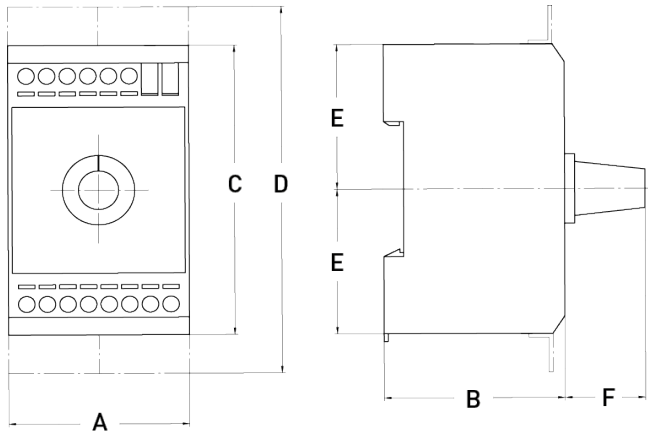
Eigenschaften

- Mischbetrieb von Wasser- und Gaszähler mit GWFcoder®-Zählwerk möglich
- GWFcoder®-Zählwerk mit Schnittstelle IEC 62056-21 Mode A (IEC 1107)
- Selektion der Messstelle mit Drehschalter
- Eindeutige Messstellenidentifikation durch die Auslesung des Datensatzes aus dem Messgerät gewährleistet

Einsatzgebiete

- Der MM-06 findet hauptsächlich Verwendung bei Installationen von mehreren Wasser- und Gaszählern mit GWFcoder®-Zählwerk, welche über ein gemeinsames Wandmodul in einem Technikraum oder einem zentralen Standort ausgelesen werden

Massbild



Technische Daten

Baureihe			MM (horizontal)
Länge	A	mm	45
Breite	B	mm	45
Höhe	C	mm	75
Höhe total für Kabelanschluss	D	mm	95
Position Drehschalter	E	mm	37,5
Breite Drehschalter	F	mm	20

Schutzklasse

IP20

Montage

DIN-Schiene EN 50 022 (35 mm)

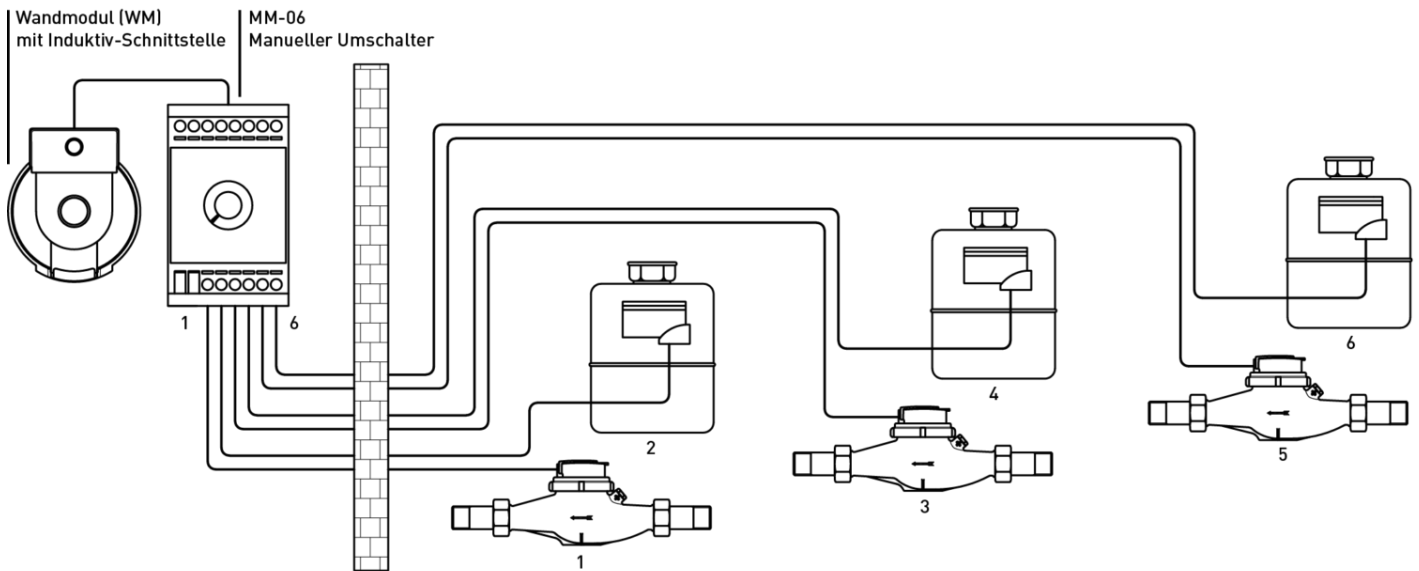
Schnittstelle GWFcoder®-Zählwerk

IEC62056-21Mode A (früher IEC1107 / ZVEI)

Installations-Hinweise

- Die Verdrahtung muss sternförmig erfolgen
- Maximale Kabellänge zwischen Zähler und manuellem Umschalter MM-06: 150 m/50 m
- Kabeltyp U72 (1x4x0,8 mm)

Prinzipdarstellung



1, 3, 5 = Wasserzähler mit GWFcoder®-Zählwerk
2, 4, 6 = Gaszähler mit GWFcoder®-Zählwerk
Mischbetrieb