

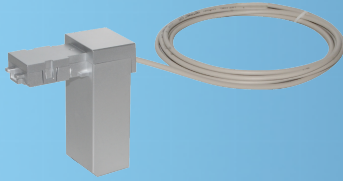


Wasser



Abwasser

GWF



ECO E1 & E2 Modul

sonico® EDGE



Ihre Vorteile

- Serielle Ende-zu-Ende-Datenkommunikation:
Echtzeit-Datenkommunikation vom Messgerät zum Backend-System
- Detaillierte Informationen zu Volumen und Durchflussmenge:
Kumuliertes Volumen, vorwärts und rückwärts gerichtetes Volumen inkl. Informationen über die aktuelle Durchflussmenge in mehreren Einheiten
- Informationen zur Temperatur:
Präzise Messung von Wasser- und Umgebungstemperatur
- Alarmzustand:
Detaillierter Alarmzustand des sonico® Durchflussmessgeräts
- Hohe Anpassungsfähigkeit:
Mehrere am Messgerät angebrachte Kommunikationsmodule können gleichzeitig arbeiten
- Wasserdichtes Design:
Abgedichtetes Gehäuse (IP68)
- Plug & Play:
Einfache und schnelle Installation im Feld mit automatischer Schnittstellenerkennung über NFC

Eigenschaften

- Kompatibel mit dem sonico® EDGE Durchflussmessgerät
- ECO E1 Protokoll mit auf GWF Encoder basierten sonico®-Daten
- ECO E2 Protokoll mit erweiterten sonico®-Daten
- Installation in schwierigen und überfluteten Einbausituationen
- Einfache Installation und automatischer Start nach Anschluss an den Zähler
- Steckplätze für NFC-Modul – keine Stecker oder Kabel erforderlich
- Kontinuierliche und manipulationssichere Verbindung, absolut zuverlässige Ergebnisse
- Kann in der Fabrik installiert oder später ohne Entfernung der metrologischen Plombe im Feld nachgerüstet werden
- CE Zulassung
- Batteriebetriebenes Modul

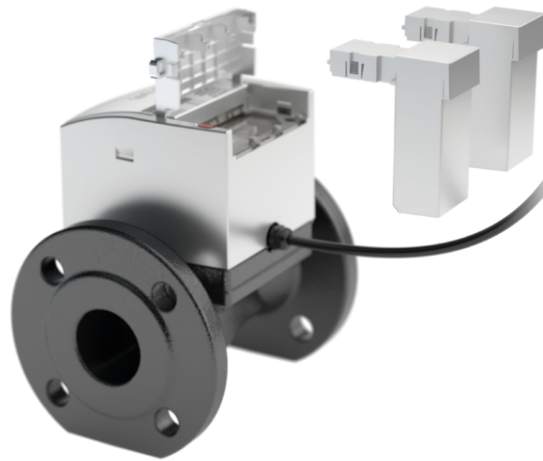
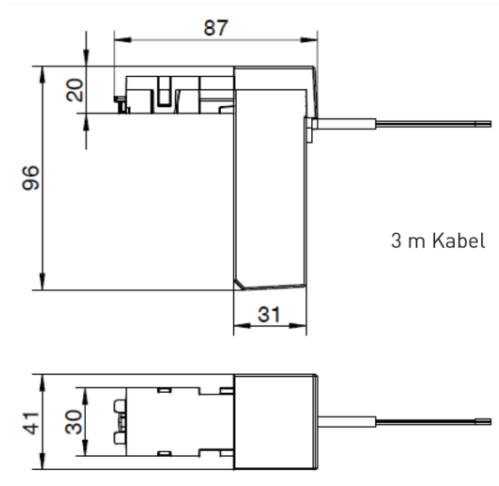
Optionen

- Datenaufzeichnung in Kombination mit verschiedenen Datenloggern mit folgenden Eigenschaften:
 - NB-IoT (Mehrere Bänder)
 - 4G (Ausweichmöglichkeiten)

Einsatzgebiete

- Einsatz in der Industrie
- Gebäudemanagement-Systeme
- Installation in schwierigen und überfluteten Einbausituationen

Dimensionen (mm)



Technische Daten

Spezifikationen

Zulassung	CE
Schutzklasse	IP68
Protokollinhalt Version E1	<ul style="list-style-type: none"> - Seriennummer des Durchflussmessgeräts - Hersteller ID - Modul mit Statusinformationen - Kumuliertes Volumen
Protokollinhalt Version E2	<ul style="list-style-type: none"> - Seriennummer des Durchflussmessgeräts - Hersteller ID - Modul mit Statusinformationen - Kumuliertes Volumen - Durchflussmenge und -richtung - Volumen Flussrichtung - Volumen Gegenflussrichtung - Wassertemperatur - Umgebungstemperatur - Alarm Messgerät - Modus Messgerät - Status externe Stromversorgung
Kabellänge/Lieferumfang	3 m inkl. Kabelverbindung zur Kabelverlängerung
Maximale Kabellänge	30 m
Gewicht	ca. 250 g

Stromversorgung

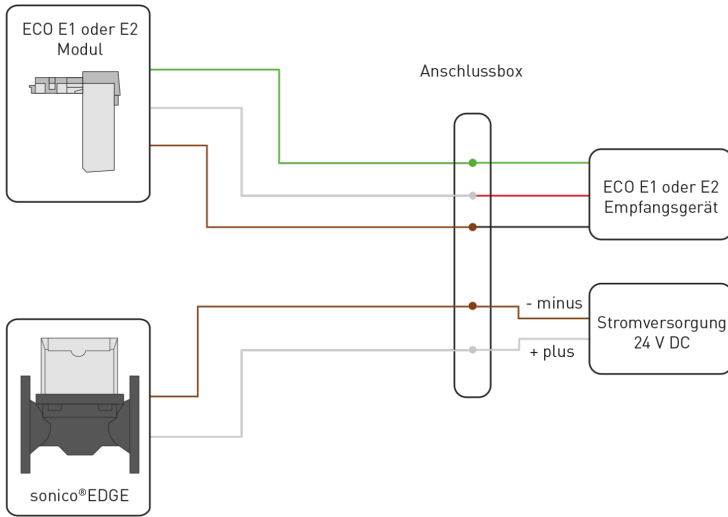
Batterie	1 x Lithium Li/SOCl ₂ A Grösse (nicht austauschbar)
Typische Batterielebensdauer	15 Jahre (je nach Umgebung) bei 15 min Auslesezyklen

Umgebungsbedingungen

Betriebs- und Lagertemperatur	-20 bis +70 °C
Relative Feuchtigkeit	0 bis 100 % (IP68)
ECO E1: Mind. erforderliche FW Version sonico® EDGE	COM 1.XX
ECO E2: Mind. erforderliche FW Version sonico® EDGE	COM 2.XX

Inhalt Datenpaket	Beispiel	ECO E1	ECO E2
Seriennummer des Durchflussmessgeräts	12345678	x	x
Hersteller ID	GWF	x	x
Firmware Version	Vxy	x	x
Status	<ul style="list-style-type: none"> - Kein Fehler - Fehler - Modul nicht angebracht - Modul antwortet nicht - Falsche Meldung erhalten 	x	x
Kumuliertes Volumen	000000022222 L	x	x
Durchflussmenge	20000 L/Stunde		x
Volumen Flussrichtung	000000033333 L		x
Volumen Gegenflussrichtung	000000011111 L		x
Umgebungstemperatur	21 °C		x
Wassertemperatur	15 °C		x
Alarmer des Durchflussmessgeräts	0		x
Status Messgerät	Modus Messgerät: <ul style="list-style-type: none"> - Betrieb - Prüfstand Pfeil Fließrichtung: <ul style="list-style-type: none"> - Keine Fließrichtung eingestellt - Pfeilrichtung rechts nach links - Pfeilrichtung links nach rechts Externe Versorgung: <ul style="list-style-type: none"> - Angeschlossen - Nicht angeschlossen 		x

Elektrisches Schema



Kabelanschluss

