



Wasser



Abwasser

GWF



4-20 mA Modul

sonico® EDGE



Ihre Vorteile

- Höchste Pulsauflösung:
4-20 mA Stromausgangs-Volumenstrom (16 Bit) konfigurierbar
- Konfigurierbares Volumen:
20 mA konfigurierbar über die IR-Schnittstelle des Messgeräts und die sonico® LIFE-App
- Uni- oder bidirektionaler Stromausgabemodus:
12 mA Abstand oder Absolutwerte für Vorwärts- und Rückwärtsstromausgang
- Hohe Flexibilität:
2 Stk. 4 – 20 mA-Module können gleichzeitig mit verschiedenen Einstellungen arbeiten
- Wasserdichtes Design:
Abgedichtetes Gehäuse (IP68)
- Plug & Play:
Einfache und schnelle Installation oder Nachrüstung im Feld mit automatischer Erkennung über NFC

Eigenschaften

- Drei verschiedene Modi für uni- oder bidirektionale Durchflussmessung
- Einschiebbarer NFC-Modulsteckplätze – keine zusätzliche Steckverbinder oder Kabel erforderlich
- Kann werkseitig oder später im Feld montiert werden ohne die metrologische Plombe zu entfernen
- Kompatibel mit allen Versionen von sonico® EDGE Messgeräten
- Die Infrarot-Konfigurationschnittstelle ist mit AES-128-Bit verschlüsselt
- **CE** Zulassung

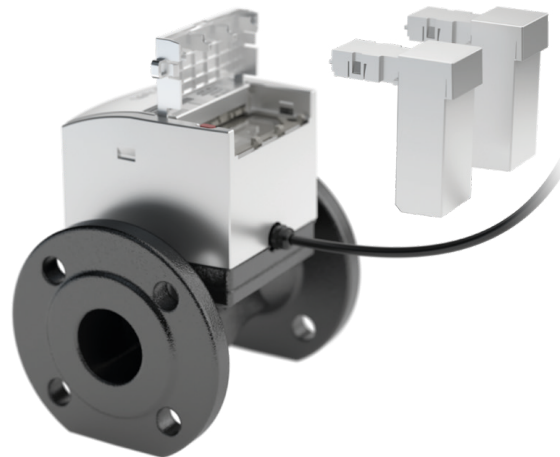
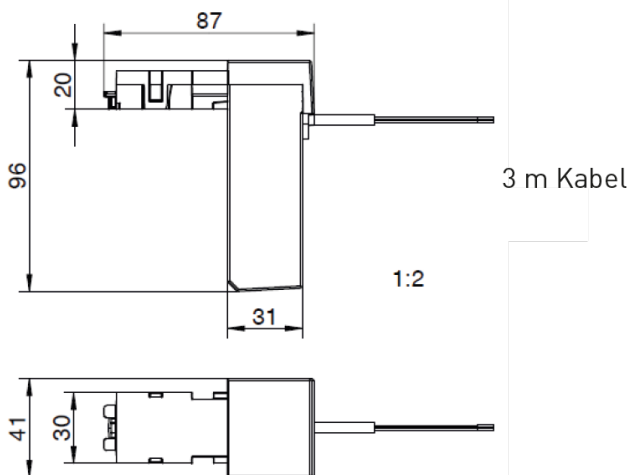
Einsatzgebiete

- Anschluss an ein SCADA System
- Industrielle Steuerungsanwendung
- Gebäude-Management-System
- Datenaufzeichnung in Kombination mit verschiedenen Datenloggern
- Einsatz in schwierigsten und überfluteten Einbaupositionen

Modes

Betriebsarten			
Mode 1	Nur für Vorwärtsmessungen		3,5 mA = Alarm, keine NFC-Verbindung oder konfigurierte Durchflussrate überschritten 4 mA = Kein Durchfluss 20 mA = Konfigurierbarer vorzeichenloser Durchfluss in Vorwärtsrichtung
Mode 2	Für Vorwärts- und Rückwärtsmessungen		3,5 mA = Alarm, keine NFC-Verbindung oder konfigurierte Durchflussrate überschritten 4 mA = Konfigurierbarer Durchflusswert nur in Rückwärtsrichtung 12 mA = Kein Durchfluss 20 mA = Konfigurierbarer Durchflusswert in Vorwärtsrichtung
Mode 3	Für Vorwärts- und Rückwärtsmessungen		3,5 mA = Alarm, keine NFC-Verbindung oder konfigurierte Durchflussrate überschritten 4 mA = Kein Durchfluss 20 mA = Betrag von Durchfluss in Vorwärts- oder Rückwärtsrichtung

Dimensionen (mm)



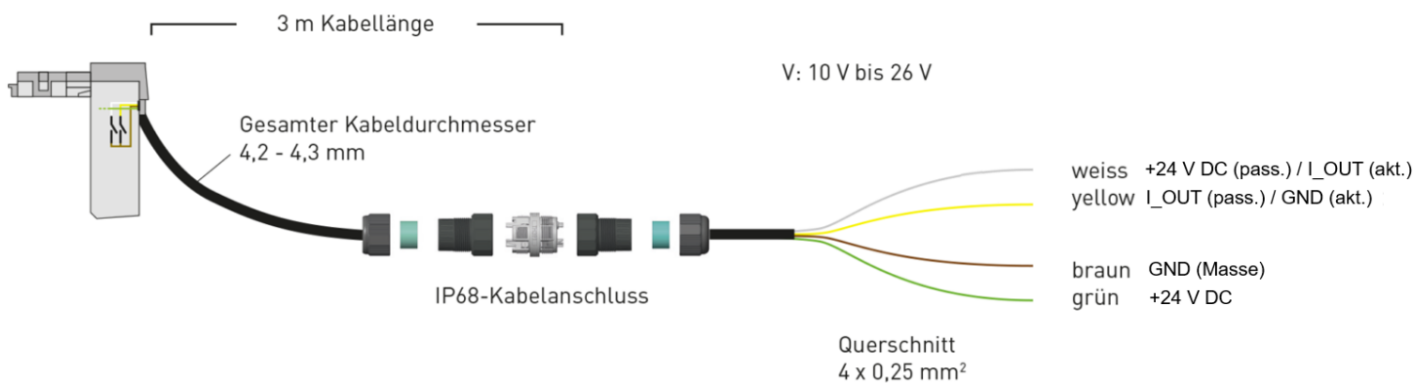
Technische Daten

Spezifikationen	
Standard	EN 300 220
Zulassung	CE
Schutzklasse	IP68
Stromausgang	4...20 mA, passiv
Kabellänge/Lieferumfang	3 m inkl. Kabelverbindung zur Kabelverlängerung
Maximale Kabellänge	500 m
Gewicht	ca. 243 g

Stromversorgung	
Gleichspannung	Keine Batterie enthalten. Min: 10 V Typical: 24 V Max: 26 V
Strom	<14 mA bei jeder Betriebstemperatur

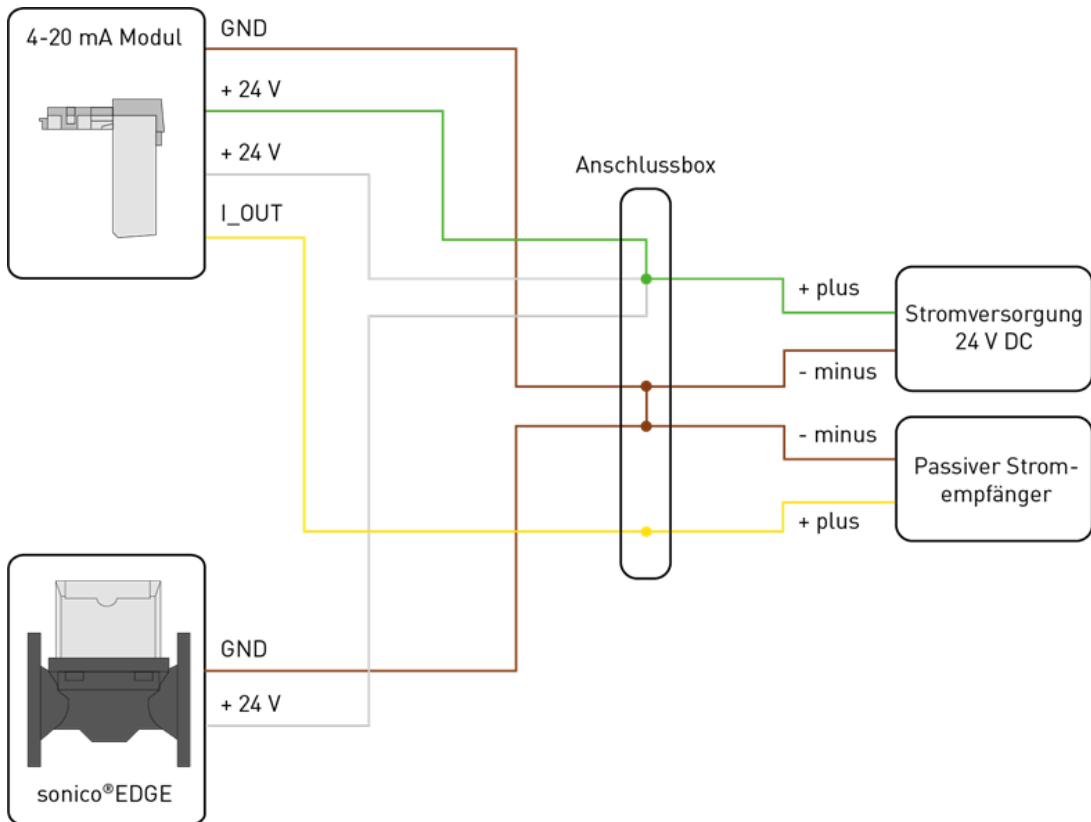
Bedingungen	
Betriebs- und Lagertemperatur	-25 bis +70 °C
Relative Feuchtigkeit	0 bis 100 % (IP68)

Kabelanschluss für 4 – 20 mA Modul



Anschlussschema

1. Anschlussschema des sonico® 4 – 20 mA Moduls unter Verwendung eines passiven Auslesegeräts.



2. Anschlussschema des sonico® 4 – 20 mA Moduls unter Verwendung eines aktiven Auslesegeräts.

