



Gaz

**GWF**



# compteur de gaz à soufflets

Compteur de gaz à soufflet



## Vos avantages

- Design compact:  
**Encombrement minimal sur place indispensable**
- Différentes exécutions disponibles:  
**Plusieurs positions de montage possibles**

## Applications

- Les raccords sont posés à la jonction de la conduite de gaz et du compteur de gaz à soufflets
- Adaptateur double raccord / raccord unique

## Propriétés

- Exécution à filetage ou à bride
- Té de raccordement pour compteur à raccord unique et adaptateur avec ou sans manchon pour examiner la pression

# Tés de raccordement pour compteur à raccord unique

## Données techniques

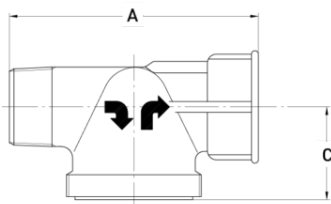
Série			100A	101A	103B	106A	107C	108T	109T
<b>Diamètre nominal</b>	<b>DN</b>	<b>mm</b>	25	25	25	40	50	65	80
<b>Dimensions du compteur</b>			<b>G 2,5/4/6</b>	<b>G 2,5/4/6</b>	<b>G 2,5/4/6</b>	<b>G 10/16</b>	<b>G 25</b>	<b>G 40</b>	<b>G 40/65</b>
Raccordement fileté	G...A	pouce	2	2	2	2¾	–	–	–
Filetage extérieur (AG)†	R	pouce	¾	1	1	1½	2	–	–
Filetage intérieur (IG)†	Rp	pouce	¾	1	1	1½	2	–	–
Type de raccordement‡	Entré et sortie		AG–IG	AG–IG	AG–IG	AG–IG	AG–IG	Flansch	Flansch
<b>Longueur</b>	<b>A</b>	<b>mm</b>	<b>110</b>	<b>110</b>	–	<b>140</b>	<b>185</b>	<b>340</b>	<b>380</b>
Surplomb depuis l'axe de la conduite	B	mm	–	–	55	–	–	–	–
Hauteur depuis l'axe de la conduite	C	mm	41	41	41	50	70	110	110
Hauteur	E	mm	–	–	90	–	–	–	–
Diamètre extérieur des brides		mm	–	–	–	–	150	220	250
Diamètre des trous pour les vis		mm	–	–	–	–	125	210	210
Nombre de vis		pièce	–	–	–	–	4	8	8
No art. sans machon pour examiner la pression			51.000052	51.000053	51.000056	89.400005	89.500014	51.000058	51.000059
No art. avec machon pour examiner la pression			61.0021	61.0022	61.0026	61.0023	61.0024	–	–

1) ISO 7-1

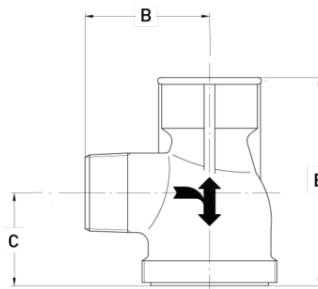
2) ISO 228-1

## Tableau des dimensions

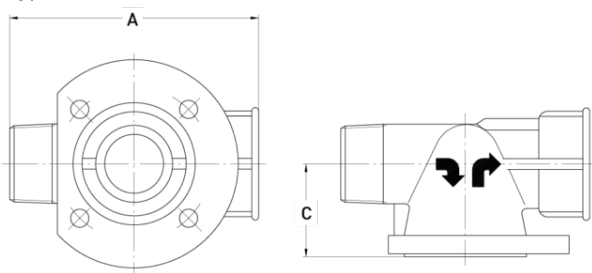
Typ A



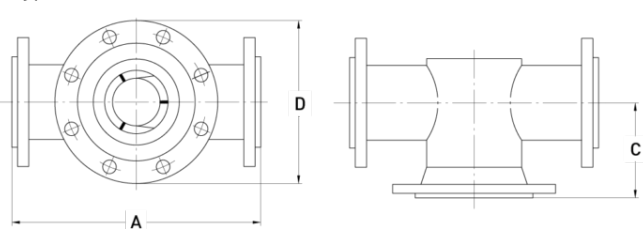
Typ B



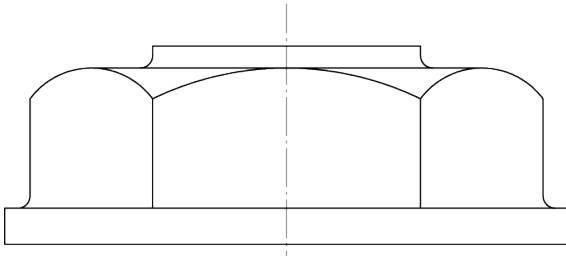
Typ C



Typ T



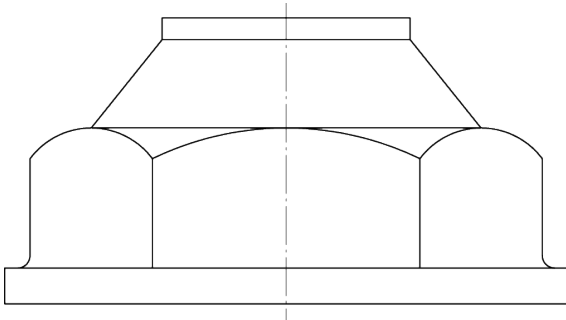
## Bouchon de fermeture pour compteur à raccord unique



### Données techniques

Diamètre nominal	DN	mm	25	40	50
Dimensions du compteur			G 2,5/4/6	G 10/16	G 25
Raccordement fileté	G...A	pouce	2	2 <sup>3</sup> / <sub>4</sub>	-
Diamètre extérieur des brides		mm	-	-	150
Diamètre des trous pour les vis		mm	-	-	125
Nombre de vis		pièce	-	-	4
No art.			073.064	89.400023	110.VZ701

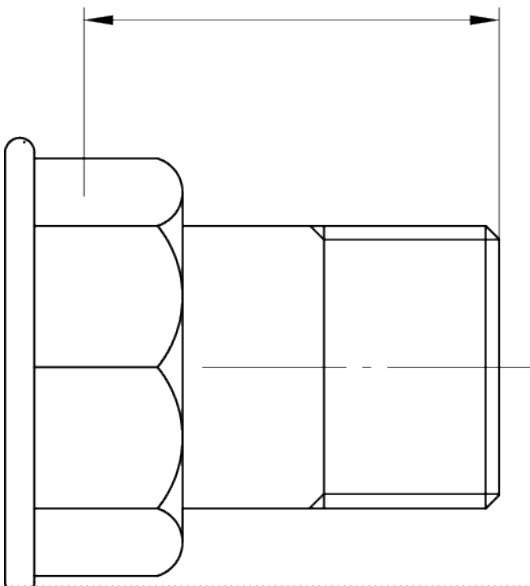
## Bouchon by-pass pour compteur à raccord unique



### Données techniques

Diamètre nominal	DN	mm	25	40
Dimensions du compteur			G 2,5/4/6	G 10/16
Raccordement fileté	G...A	pouce	2	2 <sup>3</sup> / <sub>4</sub>
Diamètre extérieur des brides		mm	-	-
Diamètre des trous pour les vis		mm	-	-
Nombre de vis		pièce	-	-
No art.			073.066	89.400017

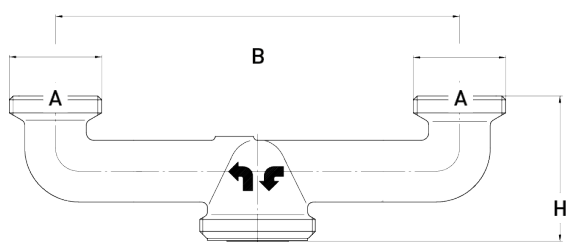
## Raccords pour compteur à deux raccords



### Données techniques

Dimensions du compteur			G 4/6	G 4/6
Raccordement fileté	G...A	pouce	1 <sup>1</sup> / <sub>4</sub>	1 <sup>1</sup> / <sub>4</sub>
Filetage extérieur (AG)	R	pouce	<sup>3</sup> / <sub>4</sub>	1
Hauteur	H	mm	51	47
No art. sans machon pour examiner la pression		Joint élastomère	191.0C000	191.0D002
No art. avec machon pour examiner la pression		Joint élastomère	-	-

## Adaptateur double raccord / raccord unique



### Données techniques

Diamètre nominal	DN	mm	25	25	25
Dimensions du compteur			G 2,5/4/6	G 2,5/4/6	G 2,5/4/6
Raccordement fileté	G...B	pouce	2	2	2
Filetage extérieur (A)	G...A	pouce	1¼	1½	1½
Hauteur	H	mm	75	75	75
Longueur écartement	B	mm	210	210	290
No art. sans machon pour examiner la pression			51.000064	51.000054	51.000073
No art. avec machon pour examiner la pression			60.0009	60.0010	60.0008