

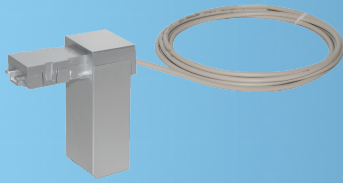


Eau



Eaux usées

GWF



Module ECO E1 & E2

sonico® EDGE



Vos avantages

- Communication de bout en bout de données en série:
Communication de données en temps réel du compteur vers le système Back-End
- Informations détaillées sur le volume et le débit:
Volume cumulatif, positif et négatif, y compris des informations sur le débit réel en unités multiples
- Informations relatives à la température:
Mesures précises de la température de l'eau et ambiante
- Statut de l'alarme:
Statut détaillé de l'alarme du débitmètre sonico®
- Grande flexibilité:
Les modules de communication multiples attachés au compteur peuvent fonctionner simultanément
- Conception étanche:
Logement étanche (IP68)
- Plug & Play:
Installation facile et rapide sur site avec détection automatique de l'interface NFC

Applications

- Application industrielle
- Système de gestion du bâtiment
- Installation dans des environnements difficiles et inondés

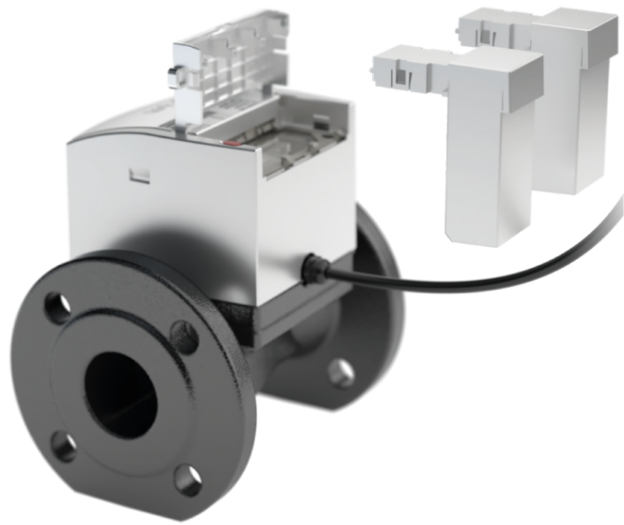
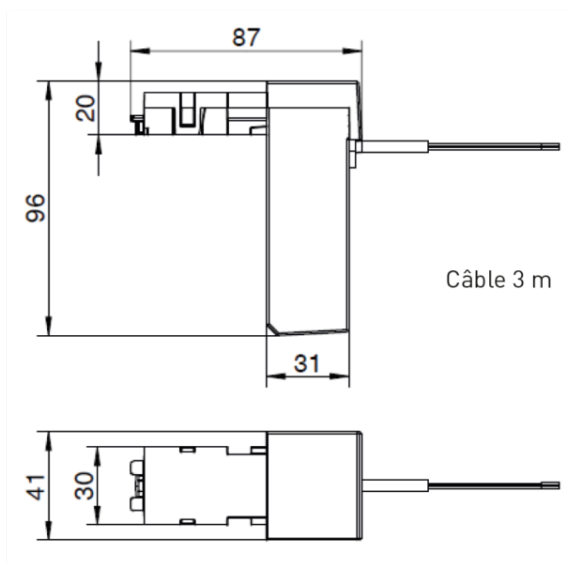
Propriétés

- Compatible avec le débitmètre sonico® EDGE
- Protocole ECO E1 avec données sonico® basées sur l'Encodeur GWF
- Protocole ECO E2 avec données sonico® étendues
- Installation dans des situations d'installation difficiles et inondées
- Installation facile et démarrage automatique après raccordement au compteur
- Emplacements pour modules NFC à encliquetage – aucun connecteur ou câble requis
- Connexion continue et inviolable, résultats parfaitement fiables
- Peut être installé en usine ou ultérieurement sur le site d'installation sans rompre le sceau métrologique
- CE Approbation
- Module alimenté par pile

Options

- Enregistrement de données en combinaison avec divers enregistreurs de données offrant:
 - NB-IoT (bandes multiples)
 - 4G (options de repli)

Dimensions (mm)



Données techniques

Spécifications

Approbation	CE
Classe de protection	IP68
Contenu du protocole version E1	<ul style="list-style-type: none">- Débitmètre S/N- ID fabricant- Statut du module avec informations relatives au statut- Volume cumulatif
Contenu du protocole version E2	<ul style="list-style-type: none">- Débitmètre S/N- ID fabricant- Statut du module avec informations relatives au statut- Volume cumulatif- Débit et sens du débit- Volume positif- Volume négatif- Température de l'eau- Température ambiante- Alarmes du compteur- Mode du compteur- État de l'alimentation externe
Longueur de câble / Contenu de la livraison	3 m, y compris connexion de câble pour rallonger le câble
Longueur de câble maximale	30 m
Poids	env. 250 g

Source de courant

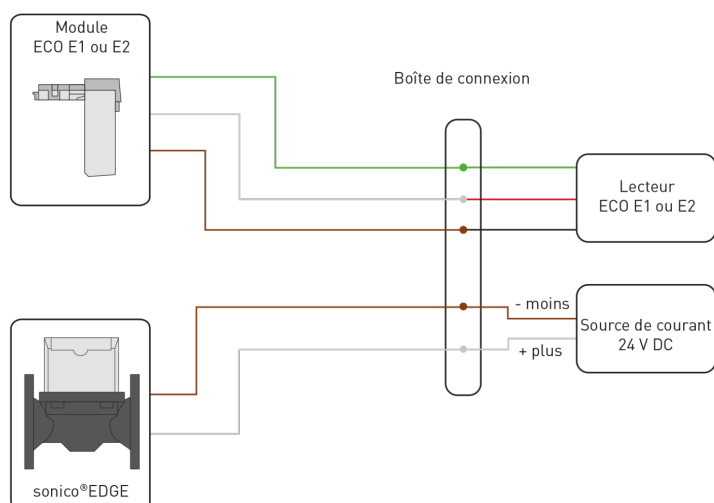
Pile	1 x Lithium Li / SOCl ₂ A taille (non échangeable)
Durée de vie typique de la pile	15 ans (selon l'environnement) avec des cycles de lecture de 15 min

Conditions

Température de fonctionnement et de stockage	-25 à +70 °C
Humidité relative	0 à 100 % (IP68)
ECO E1 : Version FW minimale requise sonico® EDGE	COM 1.XX
ECO E2 : Version FW minimale requise sonico® EDGE	COM 2.XX

Paquet de données d'information	Exemple de données	ECO E1	ECO E2
Débitmètre S/N	12345678	x	x
ID fabricant	GWF	x	x
Version du firmware	Vxy	x	x
Informations relatives au statut	<ul style="list-style-type: none"> - Pas d'erreur - Erreur - Module non fixé - Le module ne répond pas - Mauvais messages reçus 	x	x
Volume cumulatif	00000022222 L	x	x
Débit	20000 L/h		x
Volume positif	00000033333 L		x
Volume négatif	00000011111 L		x
Température ambiante	21 °C		x
Température de l'eau	15 °C		x
Alarmes du débitmètre	0		x
Statut du débitmètre	Mode du compteur: <ul style="list-style-type: none"> - Fonctionnement - Banc d'essai Flèche du sens de débit: <ul style="list-style-type: none"> - Pas de sens de débit défini - Sens de la flèche de droite à gauche - Sens de la flèche de gauche à droite Alimentation externe: <ul style="list-style-type: none"> - Raccordée - Non raccordée 		x

Schéma électrique



Câble de connexion

