



Gaz

GWF



compteur de gaz à soufflets

Compteur de gaz à soufflet



Vos avantages

- Design compact:
Encombrement minimal sur place indispensable
- Différentes exécutions disponibles:
Plusieurs positions de montage possibles

Applications

- Les raccords sont posés à la jonction de la conduite de gaz et du compteur de gaz à soufflets
- Adaptateur double raccord / raccord unique

Propriétés

- Exécution à filetage ou à bride
- Té de raccordement pour compteur à raccord unique et adaptateur avec ou sans manchon pour examiner la pression

Tés de raccordement pour compteur à raccord unique

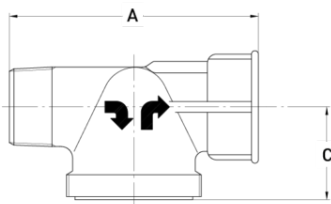
Données techniques

Série			100A	101A	103B	106A	107C	108T	109T
Diamètre nominal	DN	mm	25	25	25	40	50	65	80
Dimensions du compteur			G 2,5/4/6	G 2,5/4/6	G 2,5/4/6	G 10/16	G 25	G 40	G 40/65
Raccordement fileté	G...A	pouce	2	2	2	2¾	–	–	–
Filetage extérieur (AG)†	R	pouce	¾	1	1	1½	2	–	–
Filetage intérieur (IG)†	Rp	pouce	¾	1	1	1½	2	–	–
Type de raccordement‡	Entré et sortie		AG□–□IG	AG□–□IG	AG□–□IG	AG□–□IG	AG□–□IG	Flansch	Flansch
Longueur	A	mm	110	110	–	140	185	340	380
Surplomb depuis l'axe de la conduite	B	mm	–	–	55	–	–	–	–
Hauteur depuis l'axe de la conduite	C	mm	41	41	41	50	70	110	110
Hauteur	E	mm	–	–	90	–	–	–	–
Diamètre extérieur des brides		mm	–	–	–	–	150	220	250
Diamètre des trous pour les vis		mm	–	–	–	–	125	210	210
Nombre de vis		pièce	–	–	–	–	4	8	8
No art. sans machon pour examiner la pression			51.000052	51.000053	51.000056	89.400005	89.500014	51.000058	51.000059
No art. avec machon pour examiner la pression			61.0021	61.0022	61.0026	61.0023	61.0024	–	–

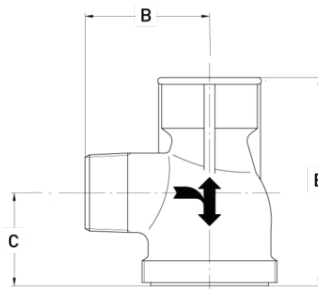
1) ISO 7-1
2) ISO 228-1

Tableau des dimensions

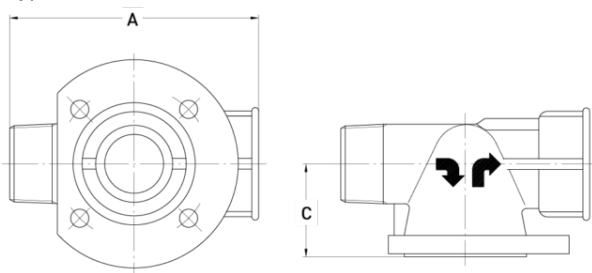
Typ A



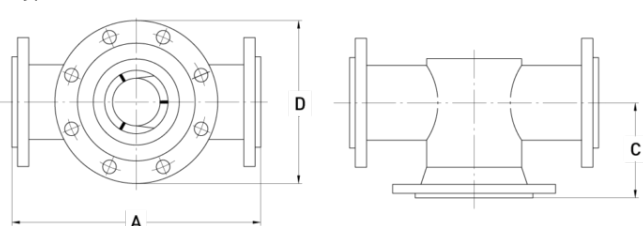
Typ B



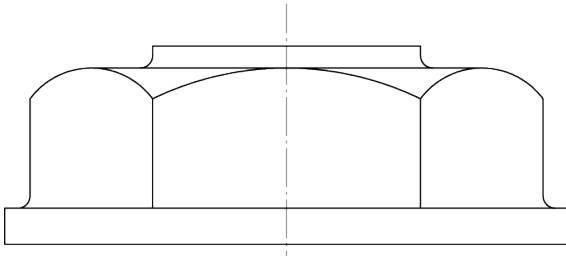
Typ C



Typ T



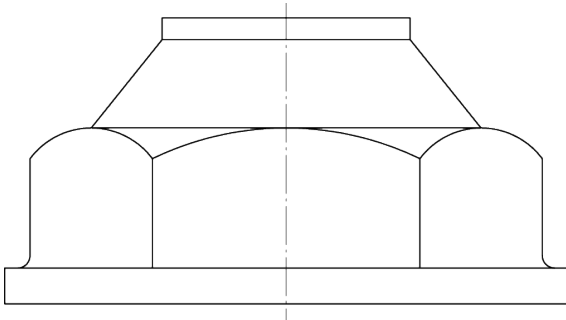
Bouchon de fermeture pour compteur à raccord unique



Données techniques

Diamètre nominal	DN	mm	25	40	50
Dimensions du compteur			G 2,5/4/6	G 10/16	G 25
Raccordement fileté	G...A	pouce	2	2 ³ / ₄	-
Diamètre extérieur des brides		mm	-	-	150
Diamètre des trous pour les vis		mm	-	-	125
Nombre de vis		pièce	-	-	4
No art.			073.064	89.400023	110.VZ701

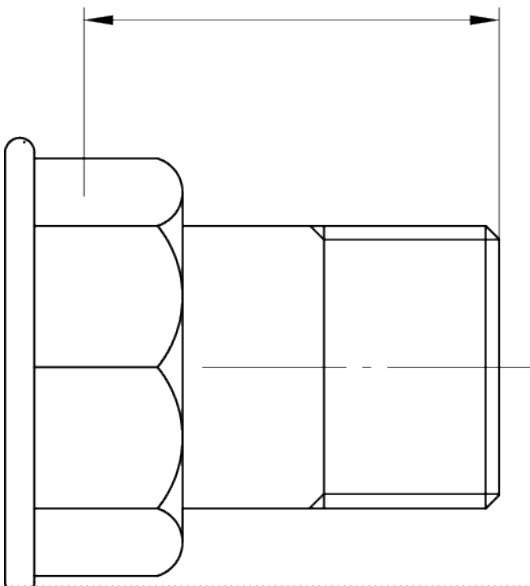
Bouchon by-pass pour compteur à raccord unique



Données techniques

Diamètre nominal	DN	mm	25	40
Dimensions du compteur			G 2,5/4/6	G 10/16
Raccordement fileté	G...A	pouce	2	2 ³ / ₄
Diamètre extérieur des brides		mm	-	-
Diamètre des trous pour les vis		mm	-	-
Nombre de vis		pièce	-	-
No art.			073.066	89.400017

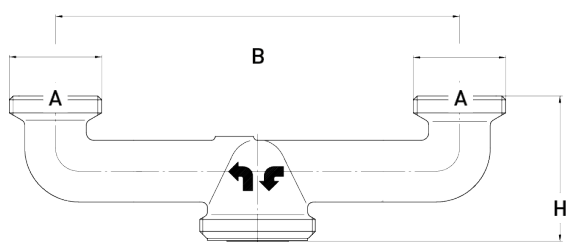
Raccords pour compteur à deux raccords



Données techniques

Dimensions du compteur			G 4/6	G 4/6
Raccordement fileté	G...A	pouce	1 ¹ / ₄	1 ¹ / ₄
Filetage extérieur (AG)	R	pouce	³ / ₄	1
Hauteur	H	mm	51	47
No art. sans machon pour examiner la pression		Joint élastomère	191.0C000	191.0D002
No art. avec machon pour examiner la pression		Joint élastomère	-	-

Adaptateur double raccord / raccord unique



Données techniques

Diamètre nominal	DN	mm	25	25	25
Dimensions du compteur			G 2,5/4/6	G 2,5/4/6	G 2,5/4/6
Raccordement fileté	G...B	pouce	2	2	2
Filetage extérieur (A)	G...A	pouce	1¼	1½	1½
Hauteur	H	mm	75	75	75
Longueur écartement	B	mm	210	210	290
No art. sans machon pour examiner la pression			51.000064	51.000054	51.000073
No art. avec machon pour examiner la pression			60.0009	60.0010	60.0008