

## MM-06

Commutateur manuel



### Vos avantages

- Commutateur manuel pour 6 compteurs d'eau ou de gaz avec totalisateur GWF-coder®:  
**Réduction des dépenses d'installation et de câblage**
- Télélecture câblée:  
**L'accès au bâtiment n'est plus nécessaire**
- Lecture centralisée:  
**Diminution des coûts et gain de temps lors du relevé**

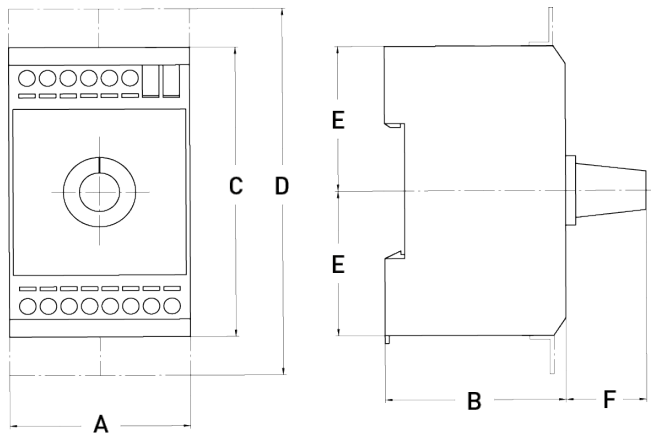
### Applications

- Le MM-06 est principalement employé dans des installations avec plusieurs compteurs d'eau et de gaz équipés de totalisateurs GWFcoder®. Ces derniers sont relevés par un module mural commun dans une pièce technique ou dans un site centralisé.

### Propriétés

- Exploitation mixte de compteur d'eau et de gaz avec totalisateur GWFcoder® possible
- Totalisateur GWFcoder® avec interface IEC 62056-21 mode A (IEC 1107)
- Sélection des postes de mesure par le commutateur rotatif
- Garantie d'une identification univoque des postes de mesure par le relevé des données avec l'appareil de mesure

## Tableau des dimensions



## Données techniques

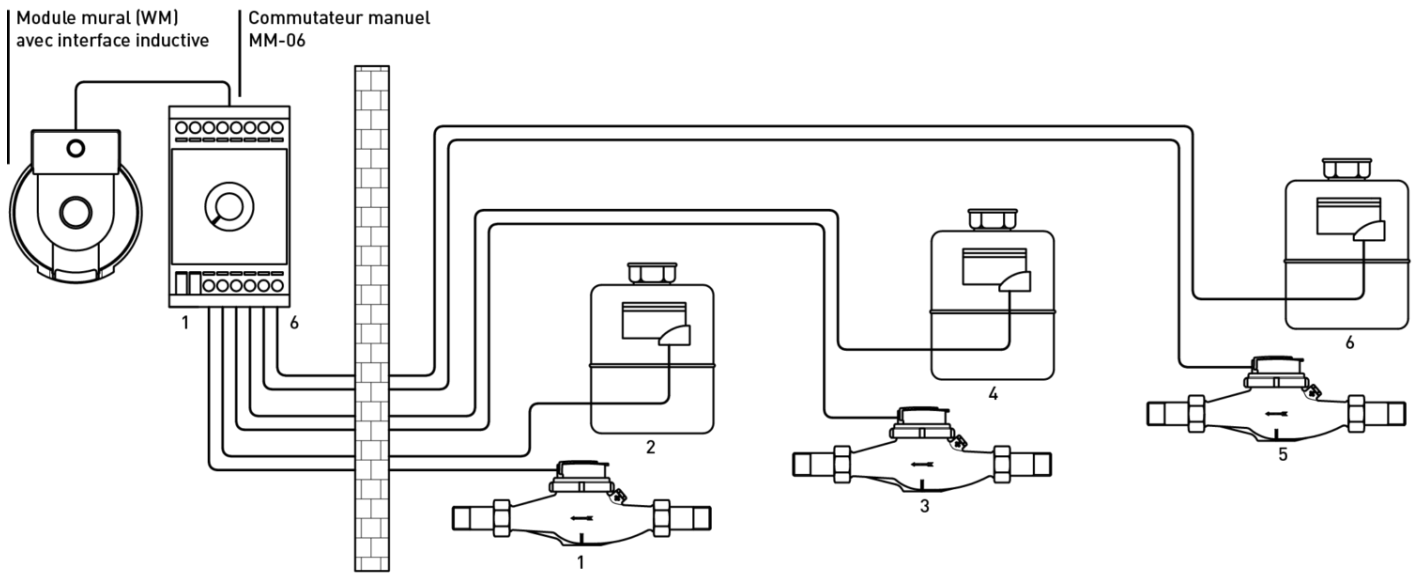
Série			MM (horizontal)
Longueur	A	mm	45
Largeur	B	mm	45
Hauteur	C	mm	75
Hauteur totale pour raccord de câbles	D	mm	95
Position commutateur rotatif	E	mm	37,5
Largeur commutateur rotatif	F	mm	20

Classe de protection	IP20
Montage	Rail DIN EN 50022 (35 mm)
Interface totalisateur GWFCoder®	IEC 62056-21 mode A (avant IEC 1107/ZVEI)

## Conseils d'installation

- Le câblage doit être réalisé en étoile
- Longueur max. de câble entre le compteur et le commutateur manuel MM-06: 150 m
- Type de câble U72 (1x4x0,8 mm)

# Représentation



1, 3, 5 = compteur d'eau avec totalisateur GWFCoder®  
2, 4, 6 = compteur de gaz avec totalisateur GWFCoder®  
Exploitation mixte