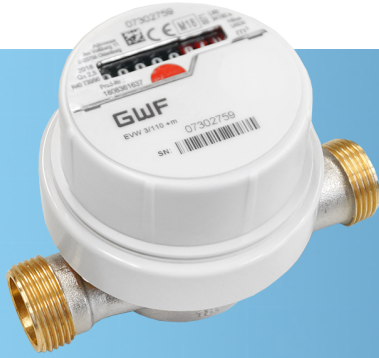




Eau

# GWF



## UNIVERSAL EV

Compteur d'eau à jet unique



### Vos avantages

- Design compact:  
**Encombrement minimal sur place**
- Installation aisée:  
**Economie de coûts par poste de mesure**
- Pré-équipé pour l'ajout de module de communication:  
**D'équipement ultérieur possible**

### Applications

- Mesure de la consommation d'eau dans la technique du bâtiment
- Compteur d'eau pour relevé sur site ou télélecture
- Pour débit nominal de Q<sub>3</sub> 2,5 m<sup>3</sup>/h et Q<sub>3</sub> 4 m<sup>3</sup>/h

### Propriétés

- Compteur à jet unique, type sec, transmission magnétique
- Disponible en Q<sub>3</sub> 2,5 et Q<sub>3</sub> 4
- Pas de tronçon rectiligne nécessaire
- Pose horizontale ou verticale
- Totalisateur orientable sur site dans la position d'affichage désirée
- Pression de service max. PN 16 bar
- Température 0.1°C - 90°C
- Conformité **CE** selon MID  
(directives européennes pour les instruments de mesure)

### Options

- Module de communication avec pile d'une durée de vie de 12 ans et 1 m de câble
  - Générateur d'impulsion
  - M-Bus selon EN 13757-2/-3
  - Module radio EquaScan-wMIU selon EN 13757-4

## Positions de montage

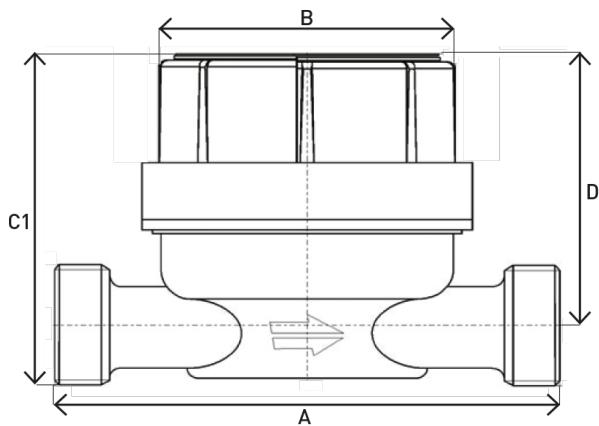
<b>Conduite:</b>	horizontale	—
	verticale	
<b>Tête du compteur:</b>	en haut	↑
	de côté	←→

## Données techniques

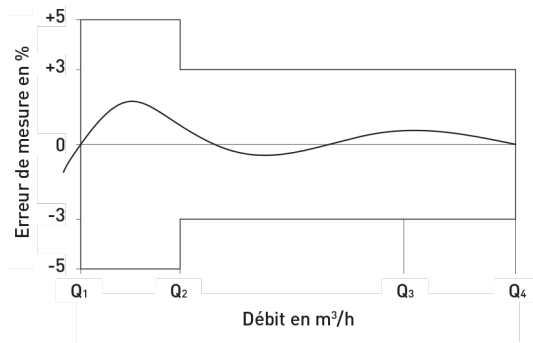
Données techniques				
<b>Diamètre nominal</b>	<b>DN</b>	<b>mm</b>	<b>15</b>	<b>20</b>
<b>Pression nominale</b>	<b>PN</b>	<b>bar</b>	<b>16</b>	<b>16</b>
Filetage de raccordement au compteur	G...A	pouce	3/4	1
Filetage de raccordement au raccord	R...	pouce	1/2	3/4
<b>Débit nominal</b>	<b>Q3</b>	<b>m<sup>3</sup>/h</b>	<b>2,5</b>	<b>4</b>
Débit maximal	Q4	m <sup>3</sup> /h	3,125	5
Débit de transition ±3%	Q2	l/h	100	160
Débit minimal ±5%	Q1	l/h	62,5	100
Température		max. °C	90	90
Plage de mesure			R40	R40

Dimensions et poids				
<b>Longueur de pose sans raccord</b>	<b>A</b>	<b>mm</b>	<b>110</b>	<b>130</b>
Longueur de pose avec raccord		mm	184	222
Profondeur	B	mm	72	72
Hauteur	C1	mm	71	76
Hauteur depuis l'axe de la conduite	D	mm	57	62
Poids sans raccord		env. g	485	682

## Tableau des dimensions



## Courbe d'erreur de mesure



## Courbe de perte de charge

