



Module d'impulsion

sonico® EDGE



Vos avantages

- Haute résolution:
Sortie d'impulsion avec détection du sens d'écoulement de l'eau
- Grande flexibilité:
2 modules d'impulsion peuvent fonctionner simultanément avec différentes valeurs d'impulsion, par ex. 1 l et 1000 l
- Conception étanche:
Logement étanche (IP68)
- Plug & Play:
Installation facile et rapide ou mise à niveau ultérieure sur le terrain avec détection automatique de l'interface NFC
- Isolation électrique:
Le compteur et le module d'impulsion sont galvaniquement séparés
- Pas de commutateurs d'impulsion mécaniques:
Impulsions continues et fiables

Propriétés

- Emplacements pour modules NFC encliquetables – pas de connecteurs ou câbles nécessaires
- Connexion inviolable avec le compteur, fonctionnement parfaitement fiable
- Peut être installé en usine ou ultérieurement lors de l'installation sur le terrain sans enlever le sceau métrologique
- Fournit une sortie d'impulsions haute résolution de 0,1 l jusqu'au débit maximal en mode banc d'essai
- Compatible avec toutes les versions de compteurs sonico® EDGE
- Approbation **CE**

Applications

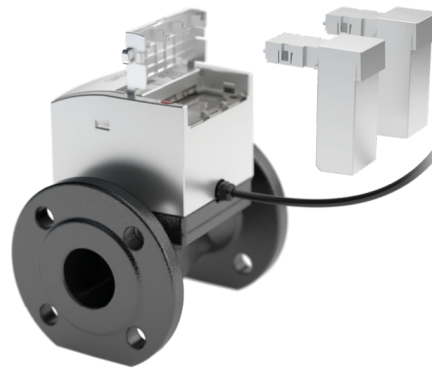
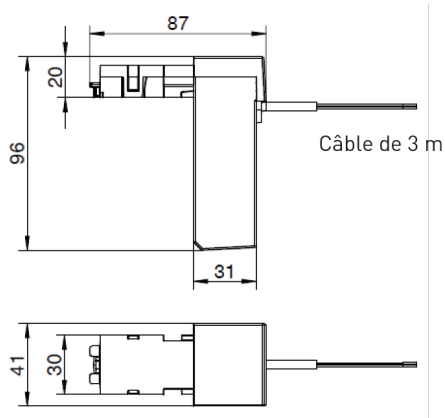
- Enregistrement de données en combinaison avec divers enregistreurs de données
- Accès à un système SCADA
- Système de gestion des bâtiments
- Applications de contrôle industriel
- Modules IoT
- Utilisation dans les positions d'installation les plus difficiles et les plus inondées

Modes

Modes de fonctionnement

Mode 1	Canal 1 (blanc): Impulsions en avant	Canal 2 (jaune): Erreur (tuyau vide ou erreur de communication)
Mode 2	Canal 1 (blanc): Impulsions en avant	Canal 2 (jaune): Impulsions en arrière
Mode 3	Canal 1 (blanc): Impulsions en avant et en arrière	Canal 2 (jaune): Sens du flux: En avant: fermé (signal élevé) En arrière: ouvert (signal faible)

Dimensions (mm)



Données techniques

Spécifications

Conformité à la norme	EN 300 220
Approbation	CE
Classe de protection	IP68
Diamètre du câble	4,3 mm
Longueur de câble / Contenu de la livraison	3 m, incl. connexion de câble pour rallonge de câble
Poids	env. 243 g
Max. longueur de câble	50 m

Alimentation électrique

Voltage	Piles non incluses. Min: 10 V Type: 24 V Max: 26 V
Court-circuit du courant de sortie	40 mA

Sortie d'impulsion

Puissance de sortie	0,8 W / sortie
Courant max.	40 mA
Tension max.	48 V DC

Conditions

Température de fonctionnement et de stockage	-25 à +70 °C
Humidité relative	0 à 100 % (IP68)

Durées d'impulsion en fonction de la valeur d'impulsion et de la taille des cpt.

Poids d'impulsion	(l)	0,1		1					10					100					1000								
Durée d'impulsion ¹	(ms)	1	2	1	2	4	8	16	4	8	16	32	64	128	8	16	32	64	128	256	512	16	32	64	128	256	512
Taille du compteur [mm]	50	X	X	X	X	X	X	X	X	X	X	X	X	X	X	X	X	X	X	X	X	X	X	X	X	X	X
	80	X		X	X	X	X	X	X	X	X	X	X	X	X	X	X	X	X	X	X	X	X	X	X	X	X
	100			X	X	X	X		X	X	X	X	X		X	X	X	X	X	X	X	X	X	X	X	X	X
	150			X	X				X	X	X				X	X	X	X	X	X			X	X	X	X	X
	200			X					X	X					X	X	X	X					X	X	X	X	X
	250			X					X	X					X	X	X	X					X	X	X	X	X
300			X					X	X					X	X	X	X					X	X	X	X	X	

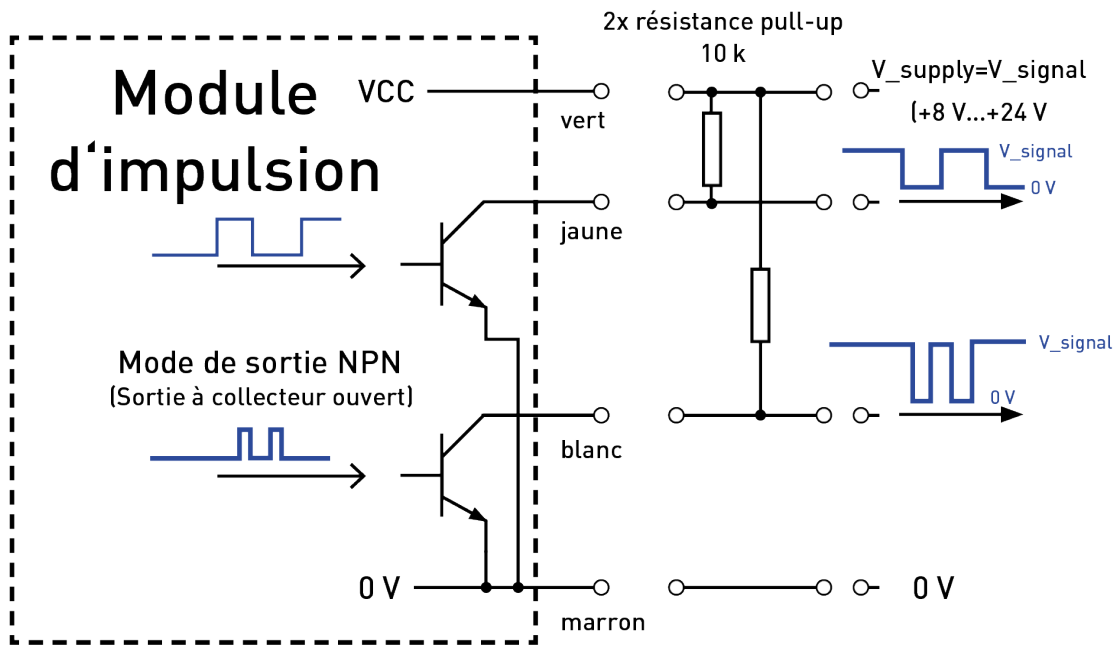
Impulsions en mode test

Impulsions réglées en usine

X = autres impulsions possibles

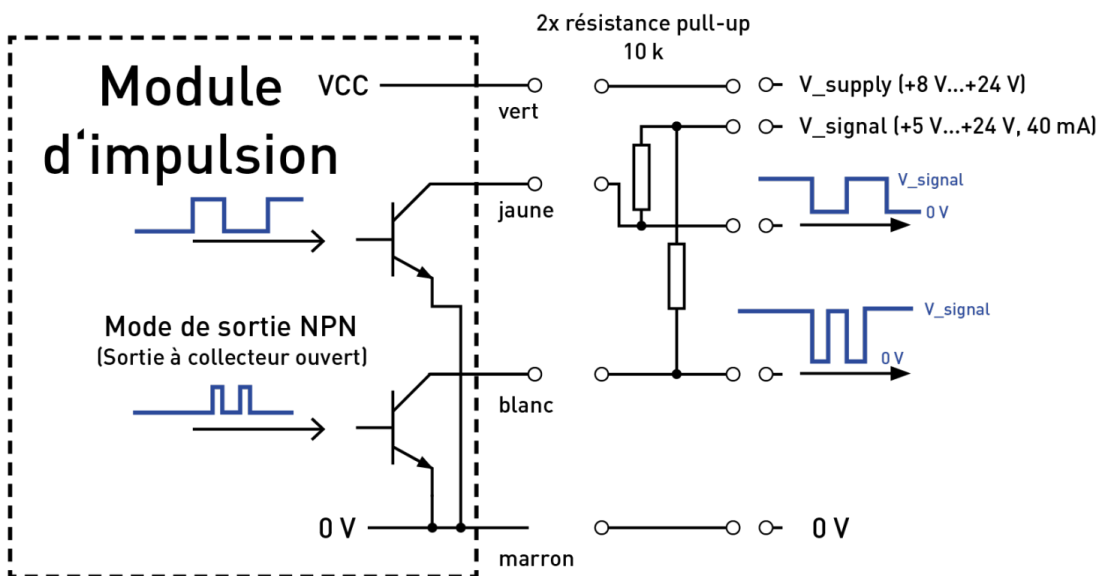
¹ Réduction automatique de la durée d'impulsion : Si la fréquence d'impulsion est trop élevée et que la durée définie devient trop longue, celle-ci est réduite à la valeur inférieure.

Connexion NPN (tension unique, signal actif bas)



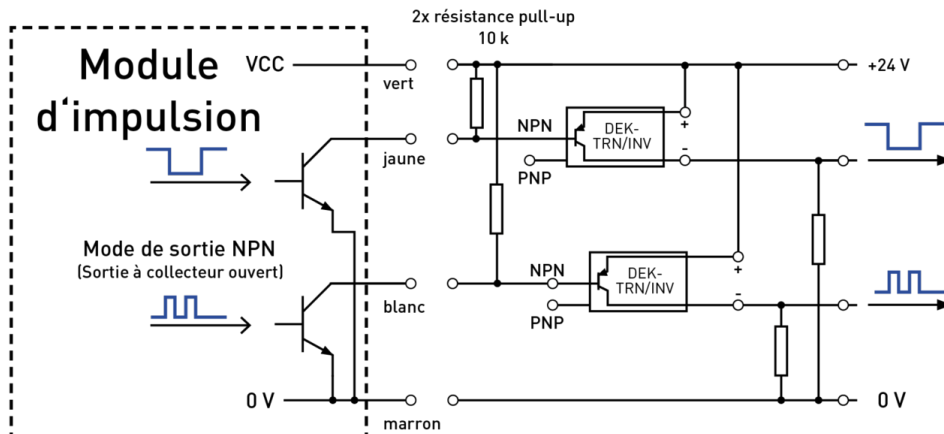
Résistances pull-up sont nécessaires (typ. 10K), soit à l'extrémité du câble fourni (actif), soit dans le collecteur d'impulsions externe (mode passif).

Connexion NPN (double tension, signal actif bas)



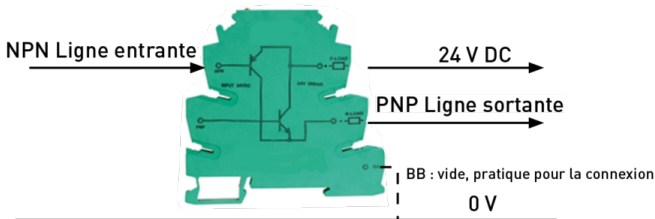
Limitation de puissance pour chaque ligne de signal: 0,8 W

Connexion PnP (signal actif élevé)



En plus des résistances pull-up, un convertisseur de signaux NPN à PNP est nécessaire.
 (Par exemple : Phoenix Contact DEK-TRN/INV Référence : 2964319)

NPN Convertit en PNP



Connexion aux relais (contact N/O ou N/C)

Connection to Relays (N/O or N/C contact)

