



Woda



Ścieki

GWF



Moduł ECO E1 & E2

sonico® EDGE



Korzyści

- Szeregowa transmisja danych w trybie end to end:
Przesył danych w czasie rzeczywistym od przepływomierza do systemu
- Szczegółowe informacje o objętości i natężeniu przepływu:
Objętość skumulowana, objętość wstecz oraz w przód, z informacją o rzeczywistym natężeniu przepływu w wielu jednostkach
- Informacja o temperaturze:
Precyzyjne pomiary temperatury wody i otoczenia
- Status alarmowy:
Szczegółowy status alarmowy przepływomierza Sonico
- Wysoka elastyczność:
Jednoczesna praca wielu modułów komunikacyjnych dołączonych do miernika
- Wodoszczelna konstrukcja:
Szczelna obudowa (IP68)
- Plug & Play:
Łatwa i szybka instalacja dzięki automatycznemu wykrywaniu interfejsu NFC automatic NFC interface detection

Zastosowanie

- Zastosowanie w procesach przemysłowych
- System zarządzania budynkiem
- Instalacja w trudnych warunkach i w środowisku narażającym sprzęt na kontakt z wodą

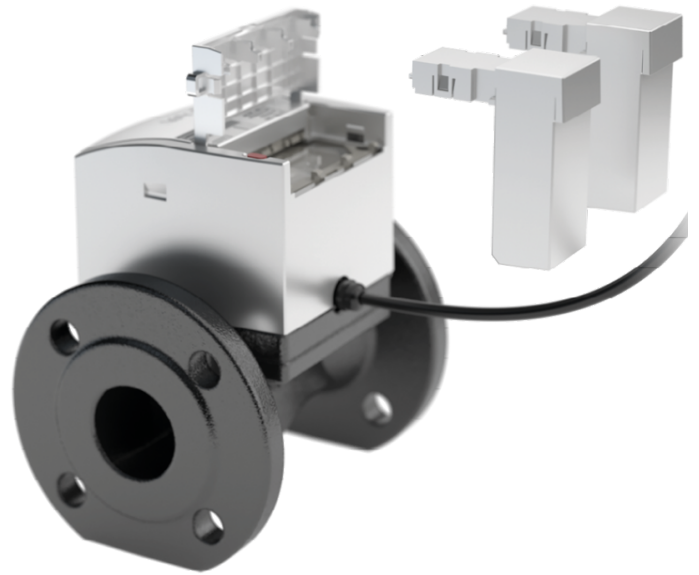
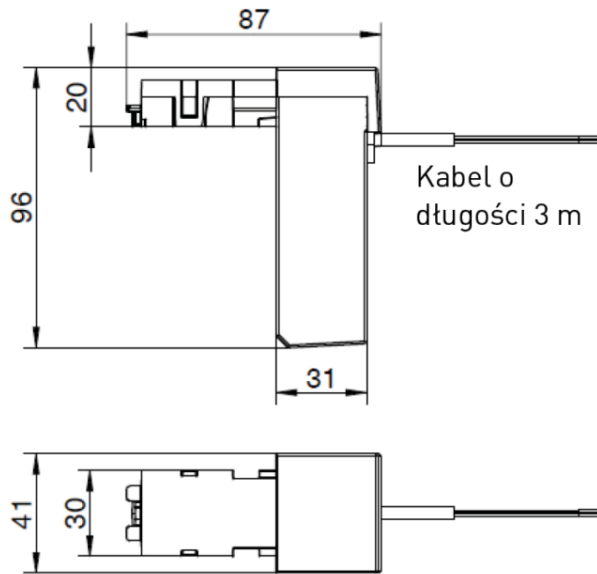
Cechy

- Kompatybilność ze wszystkimi wersjami przepływomierzy sonico® EDGE
- Protokół ECO E1 z danymi sonico® w oparciu o Encoder GWF
- Protokół ECO E2 z rozszerzonymi danymi sonico®
- Instalacja w trudnych i zalanych miejscach
- Prosta instalacja i automatyczne uruchomienie po podłączeniu do przepływomierza
- Wpinane gniazda modułów NFC – bez konieczności stosowania złączy i kabli
- Wysoka pewność wskazań dzięki odpornym na ingerencję osób trzecich połączeniom
- Możliwość montażu modułów w fabryce lub doposażenia w miejscu instalacji bez naruszania plomby
- Certyfikat CE
- Zasilanie na baterie

Opcje

- Możliwość pracy w połączeniu z różnymi rejestratorami danych z zapewnieniem:
 - Standardu NB-IoT (wiele pasm)
 - Technologii 4G (opcje awaryjne)

Wymiary (mm)



Dane techniczne

Specyfikacje

Certyfikat	CE
Klasa ochrony	IP68
Zawartość protokołu w wersji E1	<ul style="list-style-type: none">- Numer seryjny przepływomierza- Identyfikacja producenta- Status modułu z informacją o statusie- Objętość skumulowana
Zawartość protokołu w wersji E2	<ul style="list-style-type: none">- Numer seryjny przepływomierza- Identyfikacja producenta- Status modułu z informacją o statusie- Objętość skumulowana- Natężenie i kierunek przepływu- Przepływ zgodny z kierunkiem- Przepływ wsteczny- Temperatura wody- Temperatura otoczenia- Alarmy przepływomierza- Tryb przepływomierza- Stan zasilania zewnętrznego
Długość kabla / w zestawie	3 m, w tym złącze do przedłużenia kabla
Maksymalna długość kabla	30 m
Waga	ok. 250 g

Zasilanie

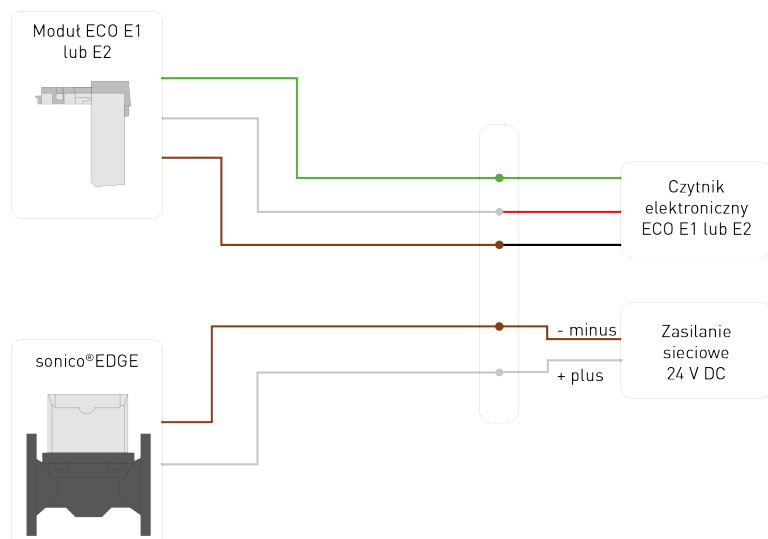
Bateria	1 x bateria litowa Li/SOCl ₂ rozmiar A (niewymienna)
Typowa żywotność baterii	15 lat (w zależności od środowiska) przy 15-minutowych cyklach odczytu

Warunki

Temperatura robocza i przechowywania	od -20 do +70 °C
Wilgotność powietrza	0 do 100 % (IP68)
ECO E1: Wymagana min. wersja FW sonico@ EDGE	COM 1.XX
ECO E2: Wymagana min. wersja FW sonico@ EDGE	COM 2.XX

Pakiet danych informacyjnych	Przykład danych	ECO E1	ECO E2
Numer seryjny przepływomierza	12345678	x	x
Identyfikacja producenta	GWF	x	x
Wersja oprogramowania sprzętowego	Vxy	x	x
Informacje o statusie	- Brak błędu - Błąd - Moduł nie jest podłączony - Moduł nie odpowiada - Otrzymano nieprawidłowe wiadomości	x	x
Objętość skumulowana	000000022222 L	x	x
Natężenie przepływu	20000 L/h		x
Przepływ zgodny z kierunkiem	000000033333 L		x
Przepływ wsteczny	000000011111 L		x
Temperatura otoczenia	21 °C		x
Temperatura wody	15 °C		x
Alarmy przepływomierza	0		x
Status przepływomierza	Tryb przepływomierza: - Pracy - Testowy Strzałka kierunku przepływu: - Brak ustawionego kierunku przepływu - Kierunek strzałki od prawej do lewej - Kierunek strzałki od lewej do prawej Zasilanie zewnętrzne: - Podłączone - Niepodłączone		x

Schemat elektryczny



Podłączenie kabla

