



Woda



Ścieki

# GWF



## Moduł ECO E1 & E2

sonico® EDGE



### Korzyści

- Szeregowa transmisja danych w trybie end to end:  
**Przesył danych w czasie rzeczywistym od przepływomierza do systemu**
- Szczegółowe informacje o objętości i natężeniu przepływu:  
**Objętość skumulowana, objętość wstecz oraz w przód, z informacją o rzeczywistym natężeniu przepływu w wielu jednostkach**
- Informacja o temperaturze:  
**Precyzyjne pomiary temperatury wody i otoczenia**
- Status alarmowy:  
**Szczegółowy status alarmowy przepływomierza Sonico**
- Wysoka elastyczność:  
**Jednoczesna praca wielu modułów komunikacyjnych dołączonych do miernika**
- Wodoszczelna konstrukcja:  
**Szczelna obudowa (IP68)**
- Plug & Play:  
**Łatwa i szybka instalacja dzięki automatycznemu wykrywaniu interfejsu NFC automatic NFC interface detection**

### Zastosowanie

- Zastosowanie w procesach przemysłowych
- System zarządzania budynkiem
- Instalacja w trudnych warunkach i w środowisku narażającym sprzęt na kontakt z wodą

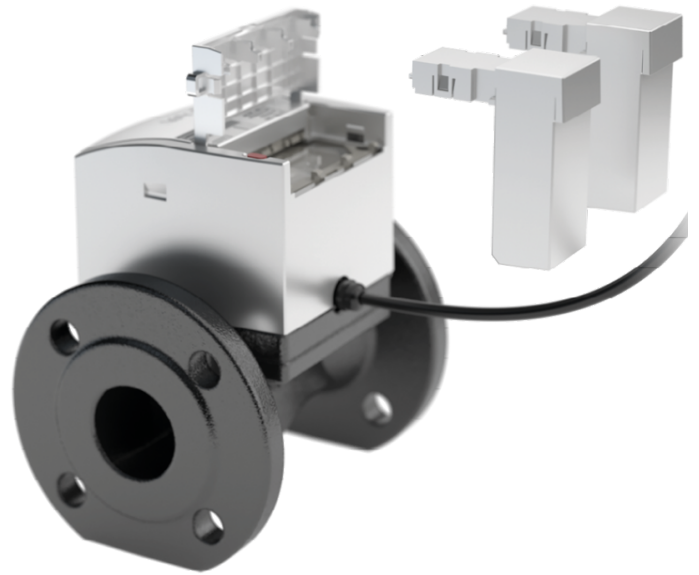
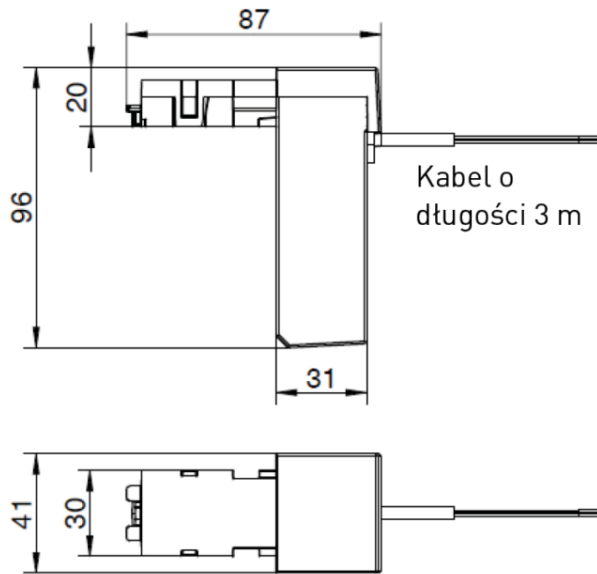
### Cechy

- Kompatybilność ze wszystkimi wersjami przepływomierzy sonico® EDGE
- Protokół ECO E1 z danymi sonico® w oparciu o Encoder GWF
- Protokół ECO E2 z rozszerzonymi danymi sonico®
- Instalacja w trudnych i zalanych miejscach
- Prosta instalacja i automatyczne uruchomienie po podłączeniu do przepływomierza
- Wpinane gniazda modułów NFC – bez konieczności stosowania złączy i kabli
- Wysoka pewność wskazań dzięki odpornym na ingerencję osób trzecich połączeniom
- Możliwość montażu modułów w fabryce lub doposażenia w miejscu instalacji bez naruszania plomby
- Certyfikat CE
- Zasilanie na baterie

### Opcje

- Możliwość pracy w połączeniu z różnymi rejestratorami danych z zapewnieniem:
  - Standardu NB-IoT (wiele pasm)
  - Technologii 4G (opcje awaryjne)

## Wymiary (mm)



## Dane techniczne

### Specyfikacje

Certyfikat	CE
Klasa ochrony	IP68
Zawartość protokołu w wersji E1	<ul style="list-style-type: none"><li>- Numer seryjny przepływomierza</li><li>- Identyfikacja producenta</li><li>- Status modułu z informacją o statusie</li><li>- Objętość skumulowana</li></ul>
Zawartość protokołu w wersji E2	<ul style="list-style-type: none"><li>- Numer seryjny przepływomierza</li><li>- Identyfikacja producenta</li><li>- Status modułu z informacją o statusie</li><li>- Objętość skumulowana</li><li>- Natężenie i kierunek przepływu</li><li>- Przepływ zgodny z kierunkiem</li><li>- Przepływ wsteczny</li><li>- Temperatura wody</li><li>- Temperatura otoczenia</li><li>- Alarmy przepływomierza</li><li>- Tryb przepływomierza</li><li>- Stan zasilania zewnętrznego</li></ul>
Długość kabla / w zestawie	3 m, w tym złącze do przedłużenia kabla
Maksymalna długość kabla	30 m
Waga	ok. 250 g

### Zasilanie

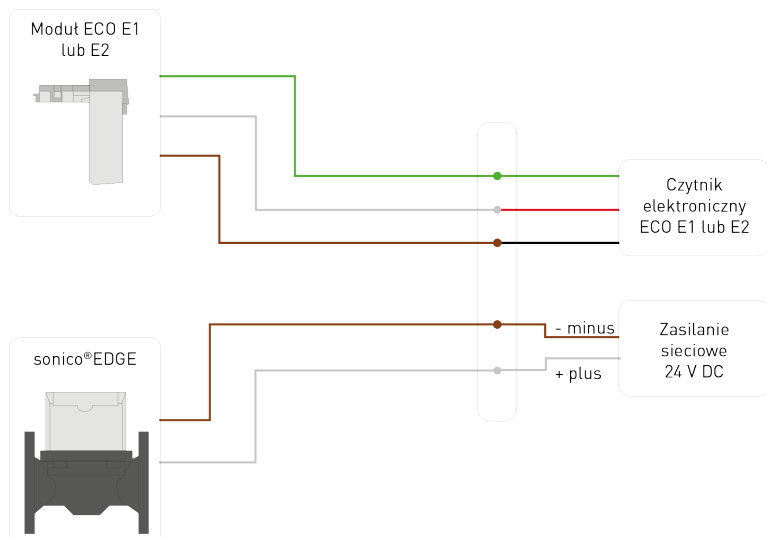
Bateria	1 x bateria litowa Li/SOCl <sub>2</sub> rozmiar A (niewymienna)
Typowa żywotność baterii	15 lat (w zależności od środowiska) przy 15-minutowych cyklach odczytu

## Warunki

Temperatura robocza i przechowywania	od -20 do +70 °C
Wilgotność powietrza	0 do 100 % (IP68)
ECO E1: Wymagana min. wersja FW sonico@ EDGE	COM 1.XX
ECO E2: Wymagana min. wersja FW sonico@ EDGE	COM 2.XX

Pakiet danych informacyjnych	Przykład danych	ECO E1	ECO E2
Numer seryjny przepływomierza	12345678	x	x
Identyfikacja producenta	GWF	x	x
Wersja oprogramowania sprzętowego	Vxy	x	x
Informacje o statusie	- Brak błędu - Błąd - Moduł nie jest podłączony - Moduł nie odpowiada - Otrzymano nieprawidłowe wiadomości	x	x
Objętość skumulowana	000000022222 L	x	x
Natężenie przepływu	20000 L/h		x
Przepływ zgodny z kierunkiem	000000033333 L		x
Przepływ wsteczny	000000011111 L		x
Temperatura otoczenia	21 °C		x
Temperatura wody	15 °C		x
Alarmy przepływomierza	0		x
Status przepływomierza	Tryb przepływomierza: - Pracy - Testowy  Strzałka kierunku przepływu: - Brak ustawionego kierunku przepływu - Kierunek strzałki od prawej do lewej - Kierunek strzałki od lewej do prawej  Zasilanie zewnętrzne: - Podłączone - Niepodłączone		x

## Schemat elektryczny



## Podłączenie kabla

