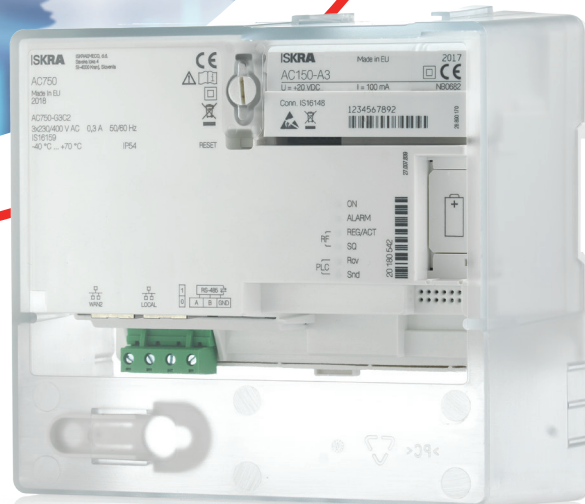




iskraemeco
BY ELSEWEDY ELECTRIC



AC750

Une solution de connectivité IoT sécurisée et modulaire

La passerelle ou concentrateur de données AC750 est un investissement à l'épreuve du temps pour les réseaux intelligents. Il gère de manière transparente la connectivité sur le réseau et permet de contrôler les appareils connectés. Les principaux avantages du concentrateur de données AC750:

- **À l'épreuve du temps** - conçu avec deux modules de communication interchangeables sur site pour faire face aux nouvelles technologies de communication et disposer d'une solution sur mesure pour répondre à chaque besoin.
- **Interopérabilité** - utilise des normes ouvertes interopérables à plusieurs niveaux telles que DLMS / COSEM, IDIS, G3-PLC, etc., qui garantissent un flux de données transparent et des mises à niveau fluides.
- **Gestion de la connectivité** - permet de lancer, gérer et contrôler avec succès les appareils connectés.
- **Sécurité** - utilise un module de sécurité matérielle pour protéger le matériel cryptographique sans compromis et prend en charge les protocoles sécurisés, qui garantissent la confidentialité, l'intégrité, l'authenticité et la disponibilité des données relatives aux compteurs.
- **Rentabilité** - solution multi-interface qui peut être adaptée aux besoins des entreprises clientèles.
- **Haute fiabilité et longue durée de vie** - conçu avec un cahier des charges de qualité industrielle pour répondre aux conditions environnementales extrêmes telles que les chocs, la corrosion, les variations de température, les vibrations et l'humidité.

AC750

Gestionnaire de notifications

IOT ready

Solution multi-interface

Gestion du réseau

Interface utilisateur Web

Surveillance et diagnostic

Mises à jour du micrologiciel OTA

Protocoles de communication interopérables

Solution multi-réseau sécurisée et évolutive

Modules de communication Plug&Play interchangeables

Mise en service automatique

AC750

SPECIFICATIONS TECHNIQUES

Tension nominale		1x230 V ou 3x230/400 V 1x120 V ou 3x120/208 V
Plage de tension		0.8 – 1.15 Un
Type de mise à la terre du système (IEC 60364)		TN et TT
Fréquence de référence		50/60 Hz
Gamme de fréquences		-/+10%
Consommation d'énergie	Norme	6.5W/20VA
	Maximum	10 W/30VA
Horloge en temps réel	Précision	<5 ppm (à 23 ° C))
	Alimentation électrique de secours	Avec Super-Cap : <7 jours Avec batterie échangeable : <10 ans
Plages de température	Opération	-25 °C ... +70 °C
	Stockage	-40 °C ... +80 °C
Humidité		Humidité relative jusqu'à 98% sans condensation
Évaluation du niveau de pollution		II
Altitude de fonctionnement		<2000 m
Catégorie de surtension (CEI 60664-1)		OVC IV
Protection contre les chocs électriques (IEC 61140)		Classe II
Protection contre la pénétration CEI 60529		IP 54
Sécurité		Conforme à la norme IEC 62368-1
Certifications		Certification Alliance G3-PLC, Déclaration de conformité (CE)
Installation		Rail DIN ou 3 points de fixation

INTERFACES DE COMMUNICATION

Pour les systèmes en tête de réseau	10/100 BASE-T, interface Ethernet (RJ45), module de communication cellulaire AC150
Pour les appareils connectés	Modem G3-PLC basé sur ITU-T G.9903 (modulation OFDM) avec couplage triphasé, interface RS485
Accès local	Interface Ethernet 10/100 BASE-T (RJ45)