



Gas

**GWF**



# Anschlussarmaturen für Balgengaszähler

## Ihre Vorteile

---

- Kompaktes Design:  
Geringer Einbauplatz vor Ort erforderlich
- Verschiedene Ausführungen erhältlich:  
Mehrere Einbaulagen möglich

## Eigenschaften

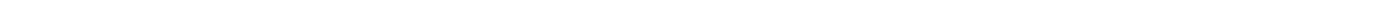
---

- Gewinde- oder Flanschausführung
- Einrohr-Anschlussstück und Übergangsstück mit und ohne Prüfanschluss

## Einsatzgebiet

---

- Anschlussarmaturen werden an der Übergangsstelle von der Gasleitung zum Balgengaszähler eingesetzt
- Übergangsstücke werden zum Umbau von Zweirohr-Installationen auf Einrohr-Balgengaszähler eingesetzt



# Technische Daten

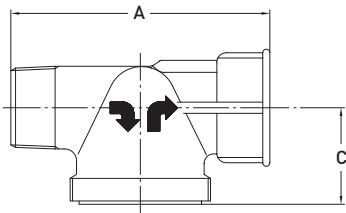
Einrohr-Anschlussstücke									
Baureihe			100A	101A	103B	106A	107C	108T	109T
Nennweite	DN	mm	25	25	25	40	50	65	80
Zählergrösse			G 2,5/4/6	G 2,5/4/6	G 2,5/4/6	G 10/16	G 25	G 40	G 40/65
Anschlussgewinde	G...A	Zoll	2	2	2	2¾	–	–	–
Aussengewinde (AG) <sup>1)</sup>	R	Zoll	¾	1	1	1½	2	–	–
Innengewinde (IG) <sup>1)</sup>	Rp	Zoll	¾	1	1	1½	2	–	–
Anschlussstyp <sup>2)</sup>	Ein- und Ausgang		AG-IG	AG-IG	AG-IG	AG-IG	AG-IG	Flansch	Flansch
Baulänge	A	mm	110	110	–	140	185	340	380
Ausladung ab Rohrmitte	B	mm	–	–	55	–	–	–	–
Höhe ab Rohrmitte	C	mm	41	41	41	50	70	110	110
Höhe	E	mm	–	–	90	–	–	–	–
Flansch Aussendurchmesser		mm	–	–	–	–	150	220	250
Lochkreisdurchmesser		mm	–	–	–	–	125	210	210
Anzahl Schrauben		Stk.	–	–	–	–	4	8	8
Art.-Nr. ohne Prüfanschluss			51.000052	51.000053	51.000056	89.400005	89.500014	51.000058	51.000059
Art.-Nr. mit Prüfanschluss			61.0021	61.0022	61.0026	61.0023	61.0024	–	–

<sup>1)</sup> ISO 7-1

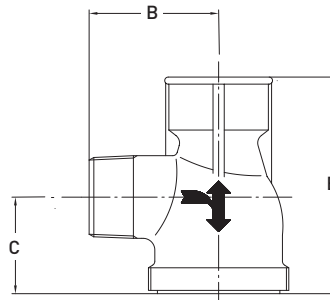
<sup>2)</sup> ISO 228-1

## Massbilder

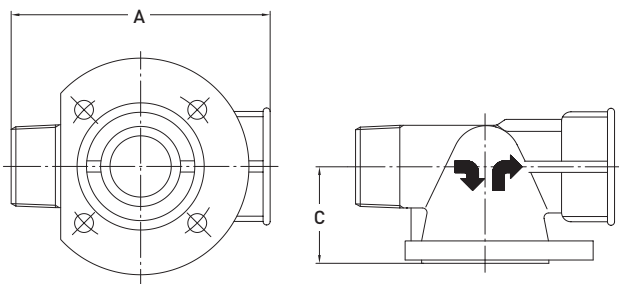
Typ A



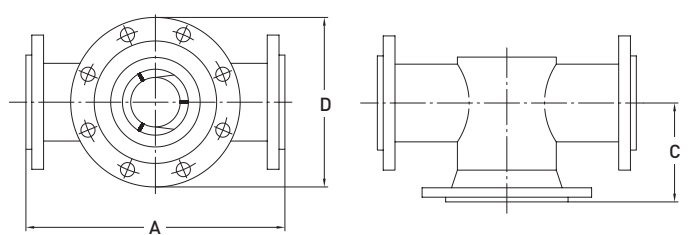
Typ B



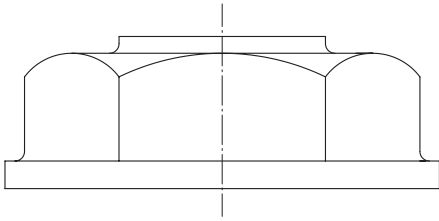
Typ C



Typ T



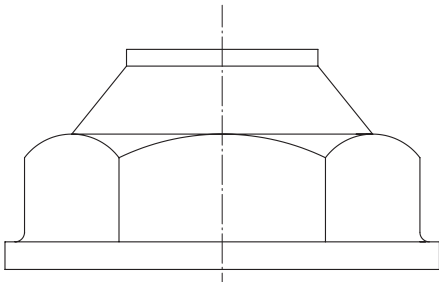
## Massbild



## Technische Daten

Einrohr-Verschlusskappe					
Nennweite	DN	mm	25	40	50
Zählergrösse			G 2,5/4/6	G 10/16	G 25
Anschlussgewinde	G...A	Zoll	2	2¾	-
Flansch Aussendurchmesser		mm	-	-	150
Lochkreisdurchmesser		mm	-	-	125
Anzahl Schrauben		Stk.	-	-	4
Art.-Nr.			073.064	89.400023	110.VZ701

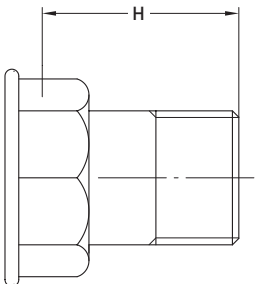
## Massbild



## Technische Daten

Einrohr-Überstromkappe					
Nennweite	DN	mm	25	40	
Zählergrösse			G 2,5/4/6	G 10/16	
Anschlussgewinde	G...A	Zoll	2	2¾	
Flansch Aussendurchmesser		mm	-	-	
Lochkreisdurchmesser		mm	-	-	
Anzahl Schrauben		Stk.	-	-	
Art.-Nr.			073.066	89.400017	

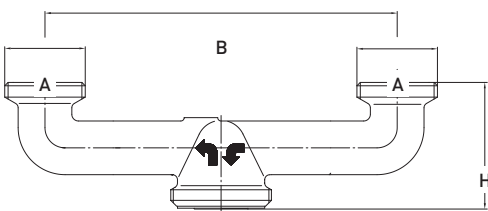
## Massbild



## Technische Daten

Zweirohr-Verschraubungen					
Zählergrösse			G 4/6	G 4/6	
Anschlussgewinde	G...A	Zoll	1¼	1¼	
Aussengewinde (AG)	R	Zoll	¾	1	
Höhe	H	mm	51	47	
Art.-Nr. ohne Prüfanschluss	Elastomer-Dichtung		191.0C000	191.0D002	
Art.-Nr. mit Prüfanschluss	Elastomer-Dichtung		-	-	

## Massbild



## Technische Daten

Übergangsstück von Zweirohr- auf Einrohr-Installation					
Nennweite	DN	mm	25	25	25
Zählergrösse			G 2,5/4/6	G 2,5/4/6	G 2,5/4/6
Anschlussgewinde	G...B	Zoll	2	2	2
Aussengewinde (A)	G...A	Zoll	1¼	1½	1½
Höhe	H	mm	75	75	75
Stutzenabstand	B	mm	210	210	290
Art.-Nr. ohne Prüfanschluss			51.000064	51.000054	51.000073
Art.-Nr. mit Prüfanschluss			60.0009	60.0010	60.0008

GWF AG  
Obergrundstrasse 119  
6005 Luzern, Schweiz

T +41 41 319 50 50  
info@gwf.ch, www.gwf.ch

Technischer Support:  
T +41 41 319 52 00, support@gwf.ch

.....  
printed in  
switzerland

Änderungen vorbehalten, 08.11.2024 – EPd30110-5