

BK-G40, BK-G65, BK-G100

BK-G40T, BK-G65T, BK-G100T

Compteurs de gaz industriels à soufflets

Applications

Fluides : gaz naturel, gaz de ville, propane, butane, gaz inertes
Secteurs d'activité : industrie du gaz
Tâches : saisie du volume de service

Informations succinctes

L'unité de mesure des compteurs industriels à soufflets BK-G40, BK-G65 et BK-G100 se compose, selon leur taille de conception, d'un nombre de blocs mesureurs mis en parallèle pouvant aller jusqu'à huit. Chaque bloc mesureur comporte quatre chambres de mesure séparées les unes des autres par des membranes en matière plastique qui se remplissent et se vident alternativement. Un mécanisme articulé transmet les mouvements des membranes à la biellette qui entraîne les tiroirs commandant le flux gazeux. Les mouvements de rotation de l'engrenage sont transmis au totalisateur par l'intermédiaire d'un accouplement magnétique.

Les compteurs industriels à soufflets de la société Honeywell sont des compteurs de gaz compacts et de poids optimisé. Ils satisfont aux exigences les plus élevées quant à la précision de mesure et de sécurité. Les compteurs industriels à soufflets de la série BK allient une conception innovatrice à plusieurs décennies d'expérience de la société Honeywell. Ils sont disponibles avec un corps en tôle d'acier embouti et vissé ou soudé comme compteurs de gaz monotubulaires et, en construction horizontale et verticale, comme compteurs de gaz bitubulaires.

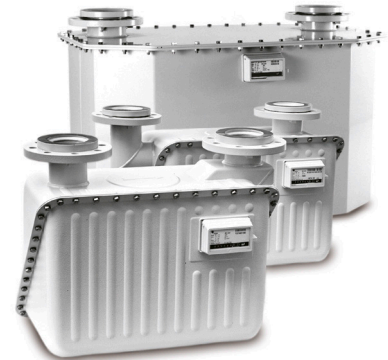
Différents types de totalisateurs peuvent être installés sur les compteurs de gaz.

Les blocs mesureurs des compteurs industriels à soufflets fonctionnent selon le principe de l'oscillation libre qui se traduit par des forces de palier minimales et un fonctionnement silencieux.

La commande des tiroirs éprouvée et brevetée (système K) destinée à l'ajustage et à la synchronisation des blocs mesureurs et l'utilisation de matériaux haut de gamme garantissent un niveau de qualité et une précision de mesure très élevés.

Grâce aux tiroirs de petite taille, les compteurs de gaz industriels à soufflets sont stables dans la plage de Q_{\min} et insensibles aux impuretés (RPF de 0,8 conformément à BS4161).

Les compteurs de gaz industriels à soufflets de la nouvelle génération sont très robustes, mais doivent être manipulés avec les précautions qui s'imposent.



Caractéristiques principales

- Conformité MID
- Approbation PTB, mesurage pour facturation des débits de 0,40 m³/h à 100 m³/h
- Homologation DVGW selon DIN EN 1359
- Contenu chambre de mesure :
BK-G40 : 18 litres, BK-G40T : 16,8 litres
BK-G65 : 24 litres, BK-G65T : 22,4 litres
BK-G100 : 48 litres, BK-G100T : 44,8 litres
- Haute résistance thermique (HTB) jusqu'à 0,1 bar selon EN 1359
- Pression de service maximale 0,5 bar
- Grande précision et stabilité à long terme
- Revêtement poudre époxy, gris clair RAL 7035
- Équipement de série : émetteur magnétique, possibilité de montage ultérieur d'un émetteur d'impulsions BF
BK-G40/G65 : I = 0,1 m³/par impulsion
BK-G100 standard : I = 1,0 m³/par impulsion
BK-G100 avec totalisateur S1 : I = 0,1 m³/par impulsion
- Faible niveau sonore
- Insensibles aux impuretés (RPF=0,8)
- Température du gaz : -10 °C à +40 °C, autres températures sur demande
- Option : compensation en température
- Compacts et aisément manipulables
- Option : clapet anti-retour

BK-G40 et BK-G65

Dimensions et poids

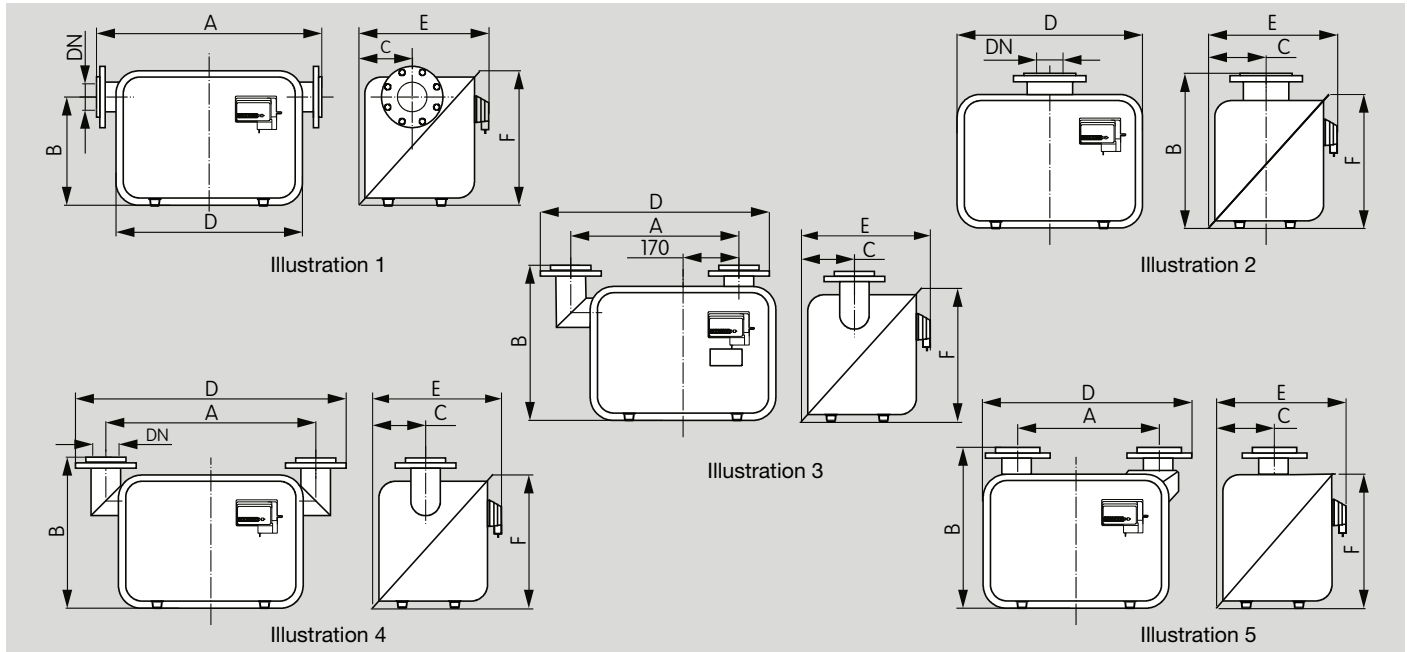
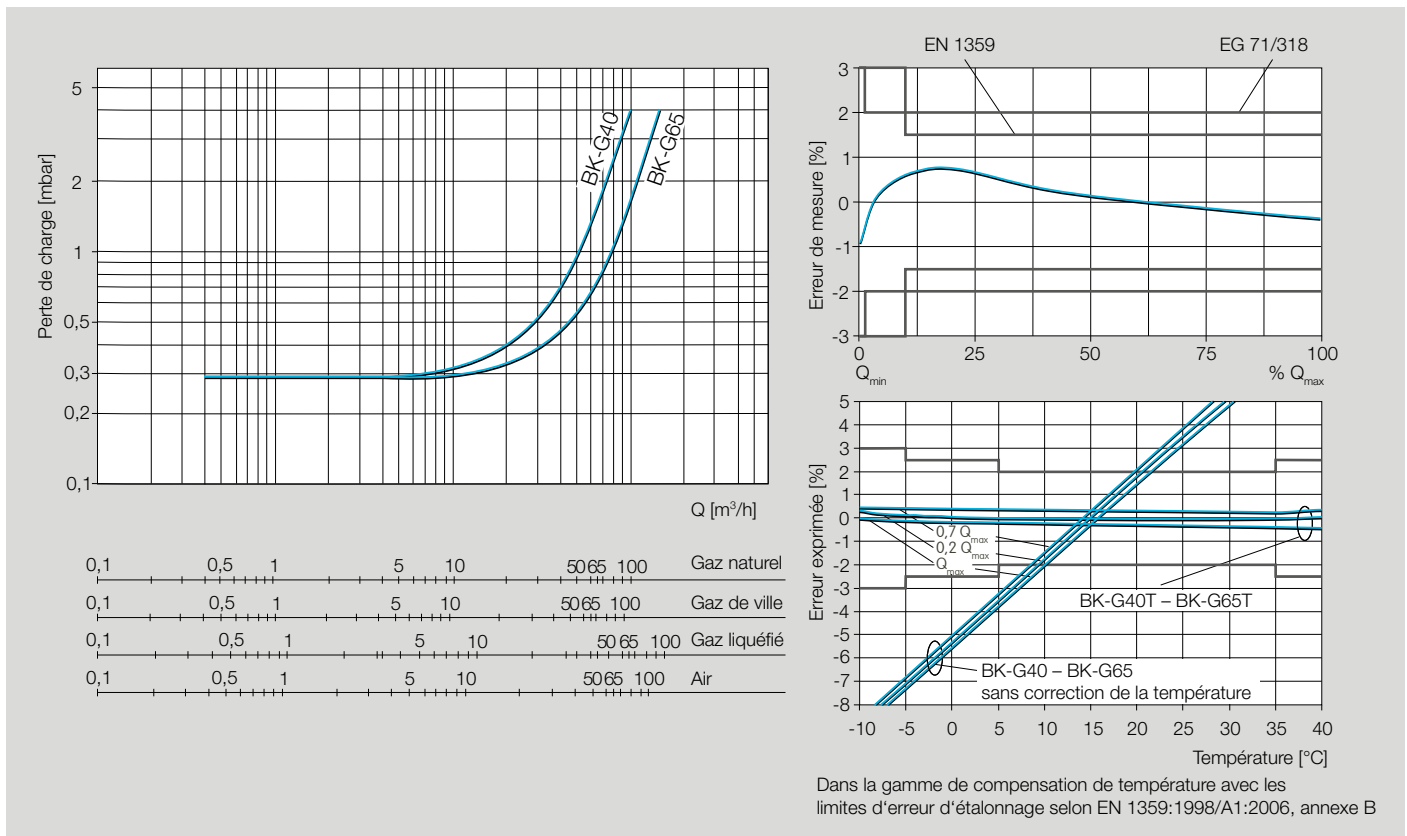


Illustration	Type	Q _{max} [m ³ /h]	Q _{min} [m ³ /h]	V [dm ³]	Bride de raccordement***		Dimensions [mm]						Poids [kg]
					Standard	En option	A***	B	C	D	E	F	
1	BK-G40	65	0,40	18	DN80	DN65	570	337	161	564	392	413	28
2	BK-G40	65	0,40	18	DN80**	DN65**	-	480	175	564	392	413	26
3	BK-G40	65	0,40	18	DN80	DN65	510	480	175	710*	392	413	29
1	BK-G65	100	0,65	24	DN80	DN100	680	337	161	564	392	413	29
2	BK-G65	100	0,65	24	DN80**	-	-	480	175	564	392	413	28
3	BK-G65	65	0,65	24	DN80	-	500	480	175	712	392	413	29
4	BK-G65	100	0,65	24	DN80	DN100	640	470	161	840*	392	413	32

*DN80, **selon DIN 3376, ***brides et collets selon DIN 2642, PN10, ****autres dimensions sur demande

Perte de charge et courbe d'erreur



Dans la gamme de compensation de température avec les limites d'erreur d'étalonnage selon EN 1359:1998/A1:2006, annexe B

BK-G100

Dimensions et poids

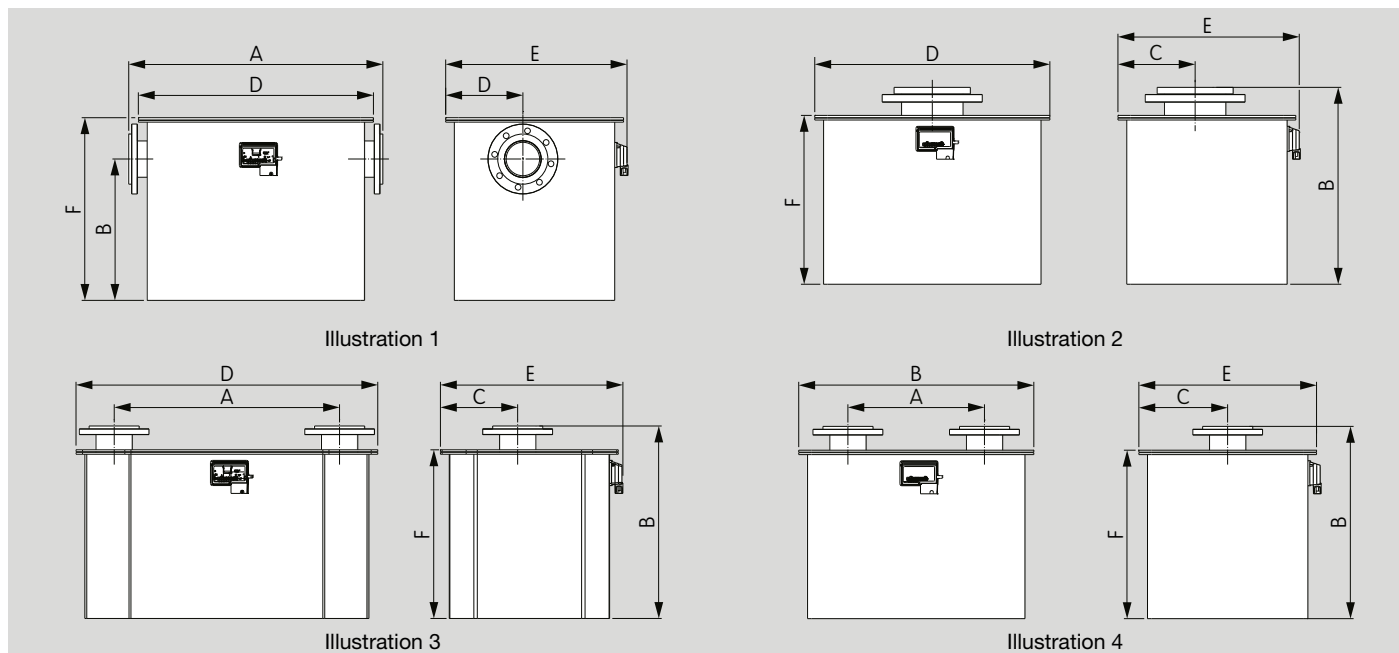
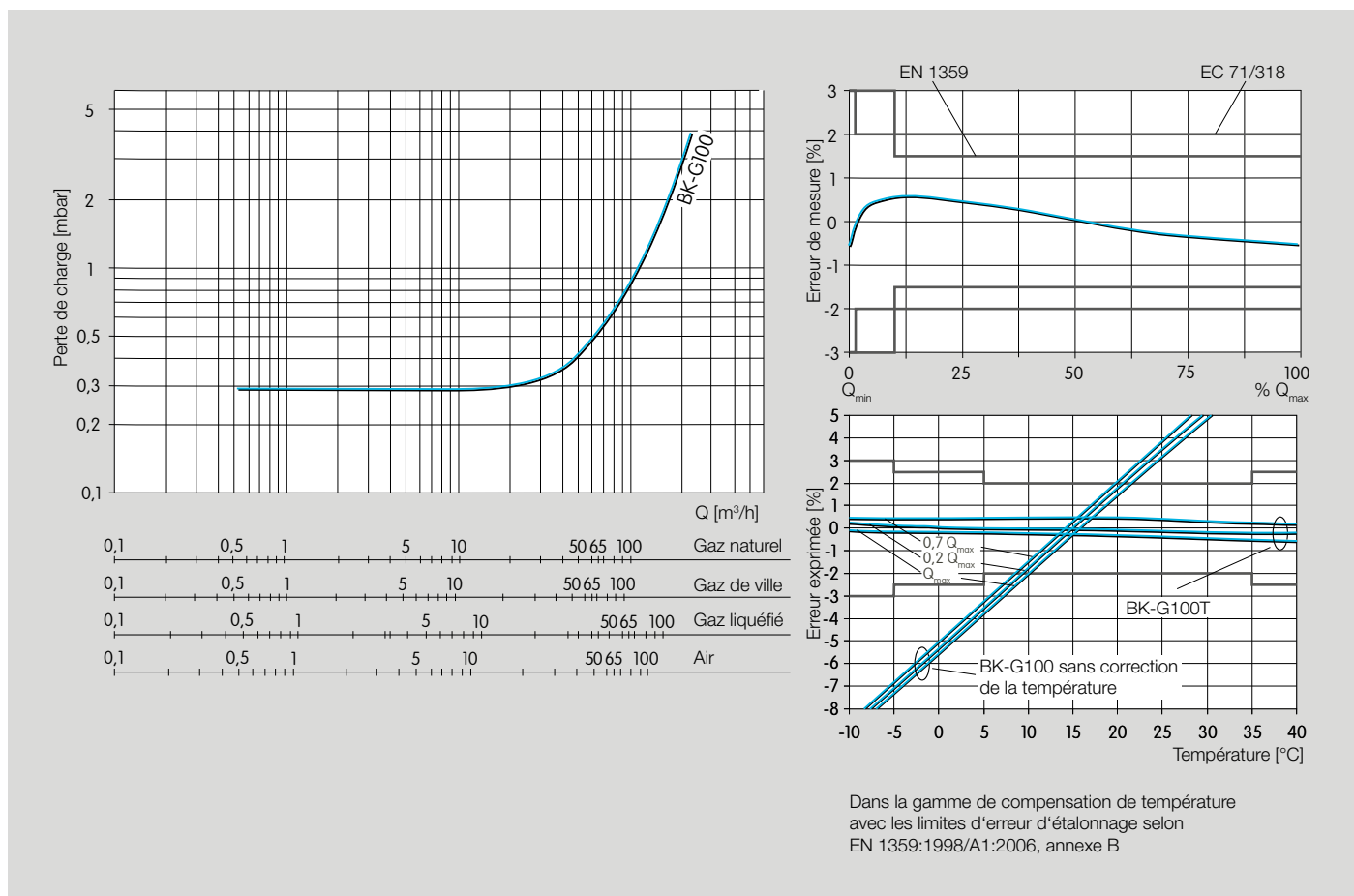


Illustration	Type	Q _{max} [m ³ /h]	Q _{min} [m ³ /h]	V [dm ³]	Bride de raccordement	Dimensions [mm]						Poids [kg]	
						A	B	C	D	E*	E**		F
1	BK-G100	160	1	48	DN100	800	448	243	740	571	606	577	95
2	BK-G100	160	1	48	DN100	-	621	243	740	571	606	533	100
3	BK-G100	160	1	48	DN100	710	608	243	950	571	606	533	105
3	BK-G100	100	1	48	DN100	675	608	243	950	571	606	535	105
4	BK-G100	160	1	48	DN100	430	608	280	740	571	606	533	95

* standard, ** avec totalisateur S1

Perte de charge et courbe d'erreur

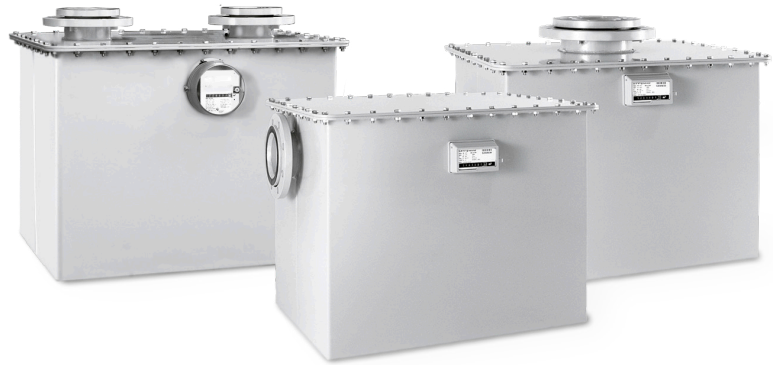


Variantes

BK-G40/BK-G65



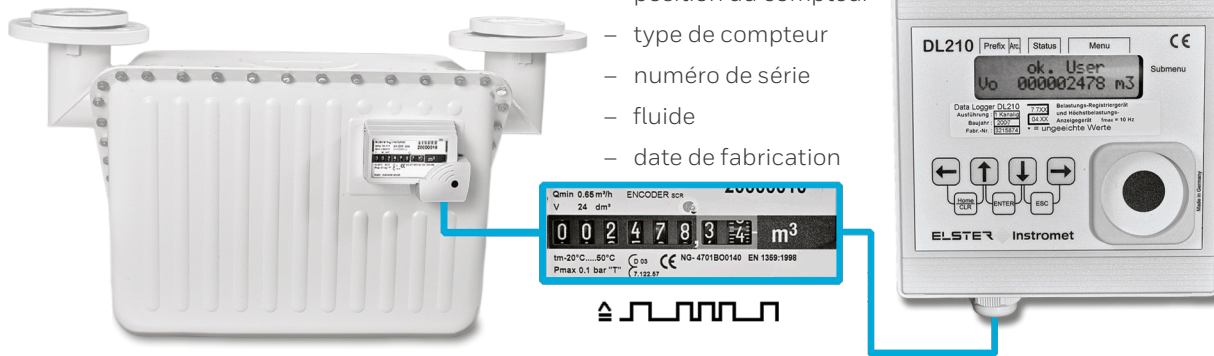
BK-G100



Compteurs de gaz industriels à soufflets équipés de la technologie ENCODEUR absolu (en option)

Données transmises

- position du compteur
- type de compteur
- numéro de série
- fluide
- date de fabrication



Représentation schématique de la transmission de la position originale du compteur au Data Logger DL 210 par l'intermédiaire de l'interface SCR. Le totalisateur à ENCODEUR absolu est disponible avec les versions d'interfaces M-BUS ou SCR.

Pour des informations supplémentaires, veuillez vous adresser à : www.elster-instromet.com

Allemagne

Elster GmbH

Strothweg 1

49504 Lotte

Tél. +49 541 1214-0

Fax +49 541 1214-370

info-instromet-GE4N@honeywell.com

www.elster-instromet.com

France

Elster S.A.S.

12, rue des Campanules

ZAC du Mandinet, 77185 Lognes

Tél. +33 1 61 44 00 60

Fax +33 1 61 44 00 99

M_infoLognes@honeywell.com

www.elster-instromet.fr

Belgique

Elster NV/SA

Rue du Fourneau, 28

4030 Liège

Tél. +32 4 349 50 49

Fax +32 4 349 50 40

sales.liege@honeywell.com

www.elster-cogegaz.be