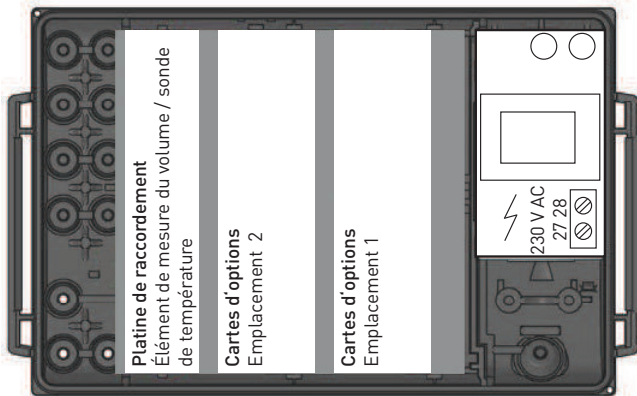




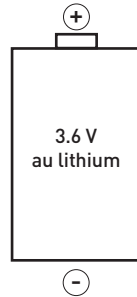
Schéma électrique MULTICAL® 603

Alimentation électrique

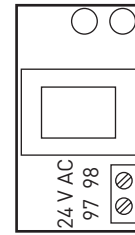
Variante
Secteur 230 V AC / 230 V AC haute puissance



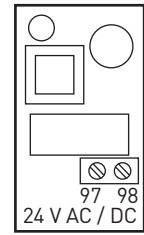
Variante
Batterie (cellule-D)



Variante
24 V AC

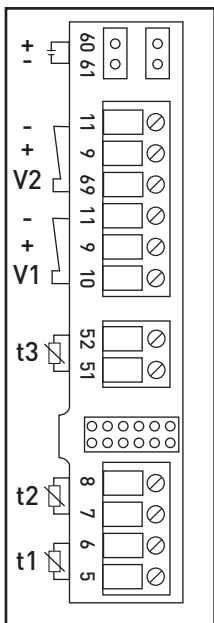


Variante
24 V AC/DC haute
puissance

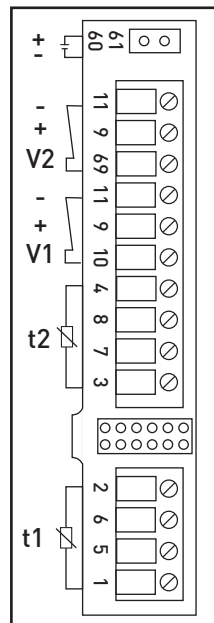


Raccordement de la sonde de température Pt500

MULTICAL® 603 / 603-M
Technique 2 fils



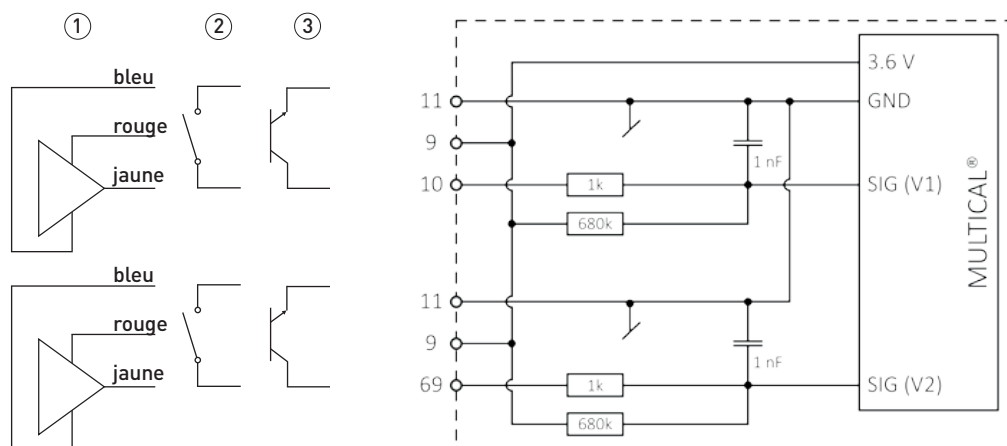
MULTICAL® 603 (impossible pour 603-M)
Technique 4 fils*



t1: Sonde en amont (rouge), indépendante de la polarité
t2: Sonde dans le retour (bleu), indépendante de la polarité

* pour les sondes à 2 fils, placer les ponts comme suit:
t1: 1 et 5 / 2 et 6
t2: 3 et 7 / 4 et 8

Raccord de la pièce de mesure du volume



- ① ULTRAFLOW® X4
- ② Partie mesure de volume (Unico®, MTW, MTH, WPD FS) avec commutateur Reed
- ③ Sortie transistor ou FET

| ULTRAFLOW® X4 | Bornes de raccordement V1 | Bornes de raccordement V2 |
|------------------|---------------------------|---------------------------|
| Rouge (3,6 V DC) | 9 | 9 |
| Jaune (signal) | 10 | 69 |
| Bleu (GND) | 11 | 11 |