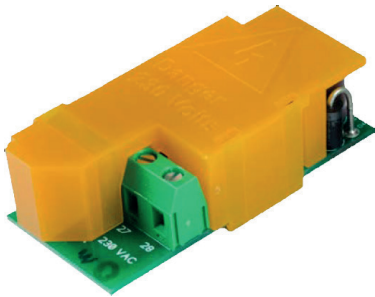




Schéma électrique MULTICAL® 803

Alimentation électrique

Variante
Secteur 230 V CA haute puissance



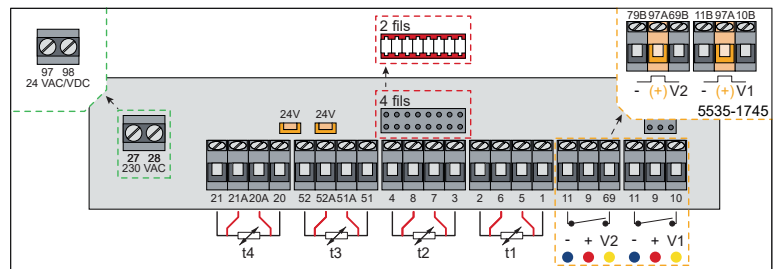
Raccordement électrique

Type de sonde	MULTICAL® 803 / 803-M		MULTICAL® 803 (impossible pour 803-M)	
	Numéro de borne	Illustration	Numéro de borne	Illustration
t1	1 5 6 2		1 5 6 2	
t2	3 7 8 4		3 7 8 4	
t3	51 51A 52A 52		51 51A 52A 52	
t4	20 20A 21A 21		20 20A 21A 21	

t1: Avance (rouge), t2 : Retour (bleu), t3 : Surveillance, t4 : Sonde supplémentaire

Connexion de l'ULTRAFLOW® X4

ULTRAFLOW® X4	Direction	Numéro de borne
V1	Signal (●)	10
	+ (●)	9
	- (●)	11
V2	Signal (●)	69
	+ (●)	9
	- (●)	11



Raccordement d'autres éléments de mesure de volume

Élément de mesure du volume avec commutateur Reed (par ex. WPD FS) ou connexion FET	Câble	Numéro de borne
V1	+	10
	-	11
V2	+	69
	-	11

Élément de mesure du volume avec sorties d'impulsions actives 24 V	Câble	Numéro de borne
V1	Signal	10B
	-	11B
V2	Signal	69B
	-	79B