



Électricité

GWF

Borne à enfichage

Vue d'ensemble des produits

Système d'échange de compteurs SMART et de compteurs d'électricité sans coupure

Une borne – Une broche – 63 ampères réels



sûr – éprouvé – éco énergétique

Borne à enfichage SL-ZSK 63A-2N avec raccordement tarifaire



No art.	Type	Désignation	UpE
E319.00001	SL-ZSK 63A-2N- avec TRE-A	Terminal de connexion du compteur SL-ZSK, courant permanent 63 A; en combinaison avec une broche de raccordement du compteur système 80 A, 2N avec raccordement tarifaire	1 / 64



Broches de raccordement

No art.	Type	Désignation	UpE
E323.00004	SL-5-5-44-R-Z-Set-7	Broches de raccordement; L = 44 mm rond, 7 pcs ¹⁾	1 / 7
E323.00005	SL-6-5-44-RV-Z-Set-7	Broches de raccordement; L = 44 mm rond/carré, 7 pcs ¹⁾	1 / 7
E323.00006 ²⁾	SL-5-5-44-RV-Z-Set-7	Broches de raccordement système 80 A; L = 44 mm rond/carré, 7 pcs ¹⁾	1 / 7

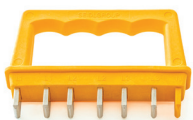
¹⁾ Les broches de connexion sont également disponibles dans un jeu de 3'500

²⁾ Vérifier la disponibilité avec le fabricant



Gabarit de montage

No art.	Type	Désignation	UpE
E311.00011	SL-ZSK-MOL-V-S01	Outil pour le goupillage de compteurs intelligents - adapté à la terminal de connexion du compteur SL-ZSK - anodisé rouge	1



Outil de transition

No art.	Type	Désignation	UpE
E332.00054	SL-ZSK-UEW-01	Outil de transition qui permet un démontage ou un montage facile ou le montage d'un compteur est garanti, courant de surcharge 63 A / 80 A	1



Peigne pontant permanent

No art.	Type	Désignation	UpE
E332.00055	SL-AKS/Z-PUE-05-jaune	Peigne pontant permanent	1



Couvercle de protection

No art.	Type	Désignation	UpE
E311.00012 ³⁾	SL-AKS/Z-ADH-04	Couvercle de protection universel Suisse & Allemagne, Convient aux bornes de raccordement de Seidl / Hager, testé au fil incandescent à 750 °C, gris clair	1 / 12

³⁾ disponible à partir du Q1/2024

Set d'outils



No art.	Type	Désignation	UpE
E332.00050	SL-KFR-ELK-ZSK	<u>Contenu du sac en nylon:</u> Outil dynamométrique 1000V AC réglable 1-5 Nm, avec certificat de calibrage, Insert de bit 1000 V AC Torx 10, Insert de bit 1000 V AC vis 5,5, Insert de bit 1000 V AC Philips 2, Insert de bit 1000 V AC Pozidriv 1 cruciforme et vis fendue plus/minus Insert de bit 1000 V AC Pozidriv 2 cruciforme et vis fendue plus/minus	1



Schweizerische Eidgenossenschaft
Confédération suisse
Confederazione Svizzera
Confederaziun svizra

Swiss Confederation

Eidgenössisches Starkstrominspektorat ESTI
Marktüberwachung/Sicherheitszeichen

Seidl GmbH
Arlbergstrasse 103
6900 Bregenz
ÖSTERREICH

Kundennr.
183213

Ihr Zeichen
Dr. R. M. Seidl

Unser Zeichen
Christoph Meile

Datum
12.04.2023

Bewilligung



Nummer:
gültig bis:

23.0240
11.04.2026

Kennzeichnung:



Aufgrund der Unterlagen im Dossier Nr. **23-BS-0128** erteilt das Eidgenössische Starkstrominspektorat der oben genannten Firma das Recht, nachstehende(s) Erzeugnis(se) mit dem Sicherheitszeichen gekennzeichnet, gemäss NEV, in Verkehr zu bringen.

Erzeugnis:

Zählersteckklemme

Handelsmarken:

SEIDLGROUP

Typenbezeichnung

Nenndaten

SL-ZSK 63A-2N

Bemessungsspannung: AC 400 V
Bemessungsstrom: 63 A
Polzahl: 3P+N
Bemessungsanschlussvermögen: 6-16 mm²/TRE: 1.5-2.5 mm²

Schutzklasse:

Schutzgrad:

IPXXC mit mont. Berührungssch.

Grundlagen:

Zeichengenehmigung / VDE / 40054501 / 16.12.2021
Test Report / VDE / 285958-TL3-1 / 15.12.2021

Eidgenössisches Starkstrominspektorat ESTI
Luppmenstrasse 1, CH-8320 Fehraltorf
T +41 58 595 18 18
mub.bs.info@esti.ch
www.esti.admin.ch



Testé et certifié selon les directives suivantes

EN 61439-1

Combinaison d'appareillage de commutation et de commande à basse tension

Symbole de sécurité ESTI S+

Inspection fédérale des installations à courant fort

2014/35/EU

Directive basse tension LVD

2011/65/EU

RoHS II

IEC/EN 60998-2-1

Matériau de connexion pour circuit basse tension à usage domestique et similaire

Fabriqué selon:

ISO 9001:2015



EN

IEC 61545:1996-01

Connecting devices - Devices for the connection of aluminium conductors in clamping units of any material and copper conductors in aluminium bodied clamping units

VDE REG F551

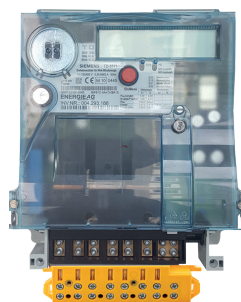
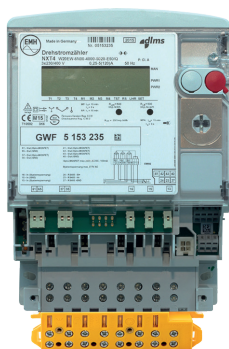
DIN EN 60998-1 (VDE 0613 Teil 1): 2005-03; EN 60998-1: 2004

DIN EN 60998-2-1 (VDE 0613 Teil 2-1): 2005-03;

EN 60998-2-1: 2004, Meter installation clamp

Applications possibles

Le « contact ouvert » permet l'utilisation de différents appareils de différents fabricants de compteurs intelligents. Le terminal et les nombreux composants du système garantissent une installation optimale, sûre et orientée vers l'avenir, un fonctionnement continu et un remplacement convivial des compteurs d'électricité Smart Meter.



GWF AG
Bureau de la Suisse romande
Z.I. de la Vulpillière 61b
1070 Puidoux, Suisse

T +41 21 633 21 40
romandie@gwf.ch
www.gwf.ch

Support technique:
T +41 41 319 52 00, support@gwf.ch

SEIDLGROUP®

printed in
switzerland

Modifications réservées, 15.09.2023 – EPf70401