

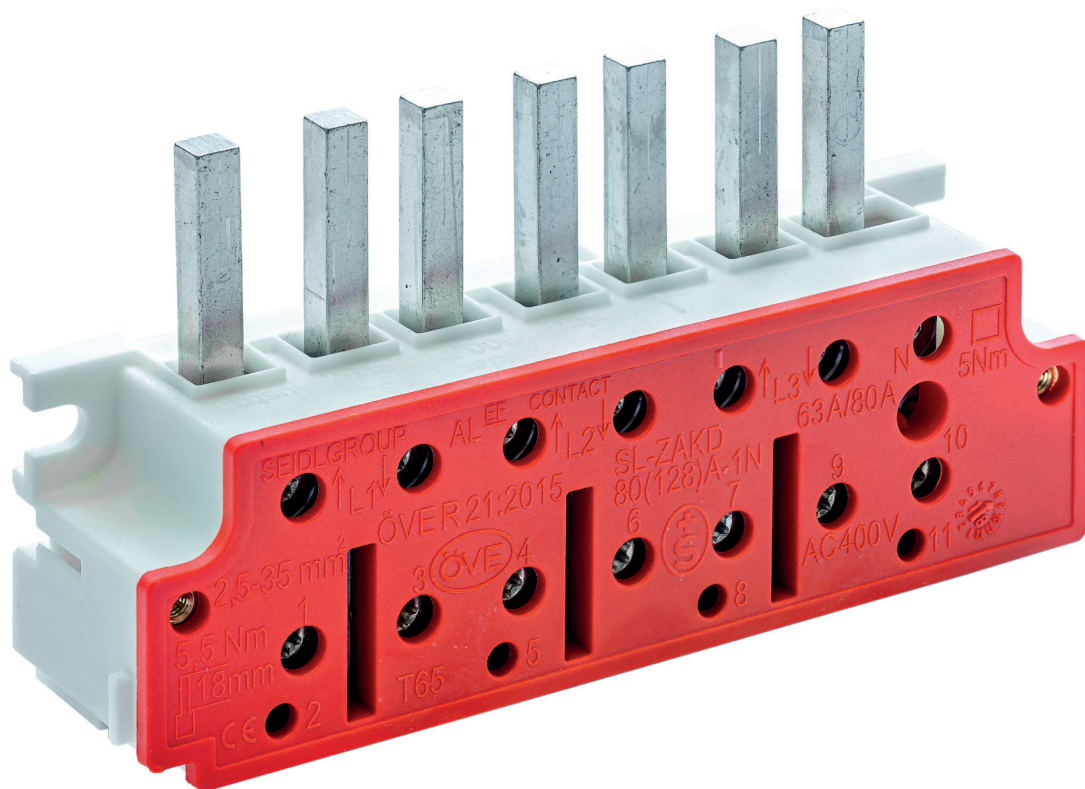


Strom

GWF

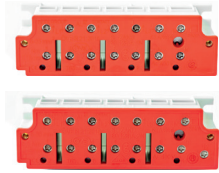
Produktübersicht Zähleranschlussystem

System für den energieunterbrechungsfreien
Smart Meter- / Stromzählertausch.
Eine Klemme – Ein Stift – Echte 80 A



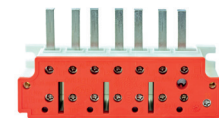
sicher – erprobt – energieeffizient

Zähleranschlussklemme SL-ZAKD 80 A



Art.-Nr.	Typ	Bezeichnung	VPE
241.ZK020	SL-ZAKD 80 (128) A-1N o.TRE-A	Anschlussklemme Smart Meter / Zähler, Dauerstrom 80 A, 1N, Überlaststrom 2 h 128 A	1 / 64
241.ZK021	SL-ZAKD 80 (128) A-2N o.TRE-A	Anschlussklemme Smart Meter / Zähler, Dauerstrom 80 A, 2N, Überlaststrom 2 h 128 A	1 / 64

Rolloutklemme SL-ZAKD 80 A



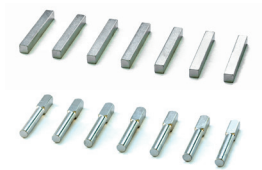
Art.-Nr.	Typ	Bezeichnung	VPE
241.ZK015	SL-ZAKD 80 (128) A-1N m.TRE-A-45-V-Z	Anschlussklemme Smart Meter / Zähler, Dauerstrom 80 A, 1N mit Tarifanschluss, inkl. drehmomentgenaue Montage der Stifte SL-6-6-45-V-Z (5 Nm) L = 45 mm, Überlaststrom 2 h 128 A	1 / 40
241.ZK016	SL-ZAKD 80 (128) A-2N m.TRE-A-45-V-Z	Anschlussklemme Smart Meter / Zähler, Dauerstrom 80 A, 2N mit Tarifanschluss, inkl. drehmomentgenaue Montage der Stifte SL-6-6-45-V-Z (5 Nm) L = 45 mm, Überlaststrom 2 h 128 A	1 / 40
241.ZK019	SL-ZAKD 80 (128) A-1N m.TRE-A-42-V-Z	Anschlussklemme Smart Meter / Zähler, Dauerstrom 80 A, 1N mit Tarifanschluss, inkl. drehmomentgenaue Montage der Stifte SL-6-6-42-V-Z (5 Nm) L = 42 mm, Überlaststrom 2 h 128 A	1 / 40

Zähleranschlussklemme SL-ZAKD 80 A mit Schmutzabdeckband



Art.-Nr.	Typ	Bezeichnung	VPE
241.ZK014	SL-ZAKD 80 (128) A-1N m.TRE-A-SB	Anschlussklemme Smart Meter / Zähler, Dauerstrom 80 A, 1N mit Tarifanschluss, inkl. Schmutzabdeckband, Überlaststrom 2 h 128 A	1 / 64

Zähleranschlussstifte 100 A



Art.-Nr.	Typ	Bezeichnung	VPE
241.ZZ007	SL-6-6-45-V-Z-Set-7	Zähleranschlussstift 100 A, L = 45 mm vierkant, 7 Stk. *	1 / 7
241.ZZ014	SL-6-6-42-V-Z-Set-7	Zähleranschlussstift 100 A, L = 42 mm vierkant, 7 Stk. *	1 / 7
241.ZZ020	SL-6-6-45-RV-Z-Set-7	Zähleranschlussstift 100 A, L = 45 mm rund auf vierkant, 7 Stk. *	1 / 7

* Anschlussstifte auch im 100er oder 3'500er Set verfügbar

Montagelehre



Art.-Nr.	Typ	Bezeichnung	VPE
E311.00009	SL-AKS/Z-MOL-V-S07	Montagelehre, zweiseitig bestückbar für symmetrische 14,5 mm und asymmetrische Stiftabstände 13/16 mm	1

VDE Drehmoment-Schraubendreher



Art.-Nr.	Typ	Bezeichnung	VPE
241.ZZ113	SL-SET-QUER-TX25 5,35 Nm	VDE Drehmoment-Schraubendreher mit Quergriff, inkl. Biteinsatz Torx 25, fest eingestellt 5,35 Nm, Set-Artikel in transparenter Plastikbox	1

Berührungsschutz

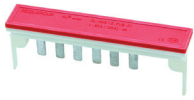


Art.-Nr.	Typ	Bezeichnung	VPE
E311.0000x	SL-BRS-01-x	Berührungsschutz zur ZAKD nach ESTI-Weisung Nr.407 AuS1, passend zu gängigen Smart Metern	1

Abdeckhaube



Art.-Nr.	Typ	Bezeichnung	VPE
241.ZK001	SL-AKS/Z-ADH-02-CHD	Abdeckhaube Schweiz & Deutschland, glühdrahtgeprüft 960 °C, transparent	1 / 12



Überbrückungskamm

Art.-Nr.	Typ	Bezeichnung	VPE
241.ZZ008	SL-AKS/Z-PUE-01	Permanenter Überbrückungskamm SL-System	1



Exklusiv
EVU-Produkt

Überbrückungsgriff

Art.-Nr.	Typ	Bezeichnung	VPE
241.ZZ001	SL-KFR-UEW-01	Überbrückungswerkzeug SL-AKS/Z / SL-ZAKD inkl. Koffer, Dauerstrom 80 A (30 Min.), Überlaststrom 128 A (11 Min.)	1

Werkzeugkoffer SL-EVU



Exklusiv
EVU-Produkt

Art.-Nr.	Typ	Bezeichnung	VPE
E332.00013	SL-KFR-EVU-05	<u>Inhalt Koffer:</u> VDE Drehmoment-Schraubendreher mit Quergriff, Biteinsatz 1000 V AC für VDE-Quergriff Torx 25, Drehmomentwerkzeug 1000 V AC einstellbar 1-5 Nm inkl. Kalibrierzertifikat, Biteinsatz 1000 V AC Torx 10 + 25, Biteinsatz 1000 V AC Schlitz 5,5, Biteinsatz 1000 V AC Phillips 2, Biteinsatz 1000 V AC Pozidriv 2, Permanenter Überbrückungskamm SL System, Überbrückungswerkzeug Standard, Montagelehre für Vierkant-Zählerstifte	1

Werkzeugkoffer SL-ELK



Art.-Nr.	Typ	Bezeichnung	VPE
241.ZW002	SL-KFR-ELK-05	<u>Inhalt Nylontasche:</u> Drehmomentwerkzeug 1000 V AC einstellbar 1-5 Nm inkl. Kalibrierzertifikat, Biteinsatz 1000 V AC Torx 10 + 25, Biteinsatz 1000 V AC Phillips 2, Biteinsatz 1000 V AC Schlitz 5,5, Biteinsatz 1000 V AC Pozidriv 2	1



Art.-Nr.	Typ	Bezeichnung	VPE
241.ZW003	SL-KFR-ELK-06	<u>Inhalt Koffer:</u> VDE Drehmoment-Schraubendreher mit Quergriff, Biteinsatz 1000 V AC für VDE-Quergriff Torx 25, Drehmomentwerkzeug 1000 V AC einstellbar 1-5 Nm inkl. Kalibrierzertifikat, Biteinsatz 1000 V AC Torx 10 + 25, Biteinsatz 1000 V AC Phillips 2, Biteinsatz 1000 V AC Schlitz 5,5, Biteinsatz 1000 V AC Pozidriv 2	1



Art.-Nr.	Typ	Bezeichnung	VPE
241.ZW005	SL-KFR-ELK-08	<u>Inhalt Nylontasche:</u> VDE Drehmoment-Schraubendreher mit Quergriff, Biteinsatz 1000 V AC für VDE-Quergriff Torx 25, Drehmomentwerkzeug 1000 V AC einstellbar 1-5 Nm inkl. Kalibrierzertifikat, Biteinsatz 1000 V AC Torx 10 + 25, Biteinsatz 1000 V AC Phillips 2, Biteinsatz 1000 V AC Schlitz 5,5, Biteinsatz 1000 V AC Pozidriv 2	1

Alle Produkte entsprechen den Anforderungen & Vorgaben des ESTI (Eidgenössisches Starkstrominspektorat).

Geprüft und zertifiziert nach folgenden Richtlinien

EN 61439-1
Niederspannungs-Schaltgerätekombination

ESTI Sicherheitszeichen S+
Eidgenössisches Starkstrominspektorat

ÖVE R21:2019
Zähleranschlussklemme

2014/35/EU
Niederspannungsrichtlinie LVD

2011/65/EU
RoHS II

Produziert nach:
ISO 9001:2015

IEC/EN 60998-2-1
Verbindungsmaterial für
Niederspannungs-Stromkreis für
Haushalt und ähnliche Zwecke

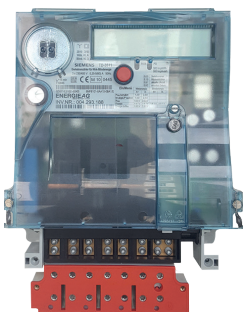
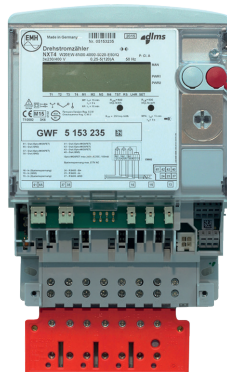
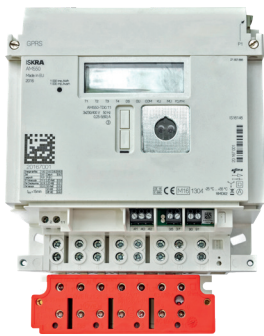
IEC 61545:1996-01
Connecting devices - Devices for the
connection of aluminium conductors in
clamping units of any material and copper
conductors in aluminium bodied clamping units

VDE REG F551
DIN EN 60998-1 (VDE 0613 Teil 1): 2005-03; EN 60998-1: 2004
DIN EN 60998-2-1 (VDE 0613 Teil 2-1): 2005-03;
EN 60998-2-1: 2004, Meter installation clamp



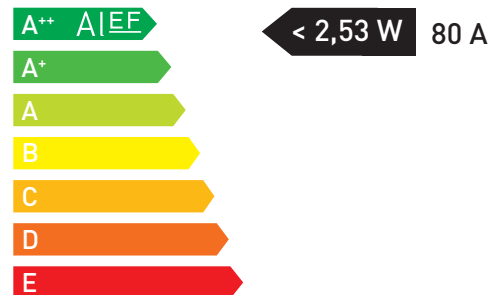
Einsatzmöglichkeiten

«Open contact» ermöglicht den Einsatz verschiedener Geräte unterschiedlicher Smart Meter- / Zählerhersteller. Die Klemme, sowie umfangreiche Systemkomponenten gewährleisten optimale, sichere und zukunftsorientierte Montage, Dauerbetrieb und kundenfreundlichen Smart Meter- / Stromzählertausch.



Energieeffizienz

Höchste Energieeffizienz durch minimale Verlustleistung.
Akkreditiert geprüft nach EN 61439-1.



Zu- und Abgang aller Phasenanschlüsse