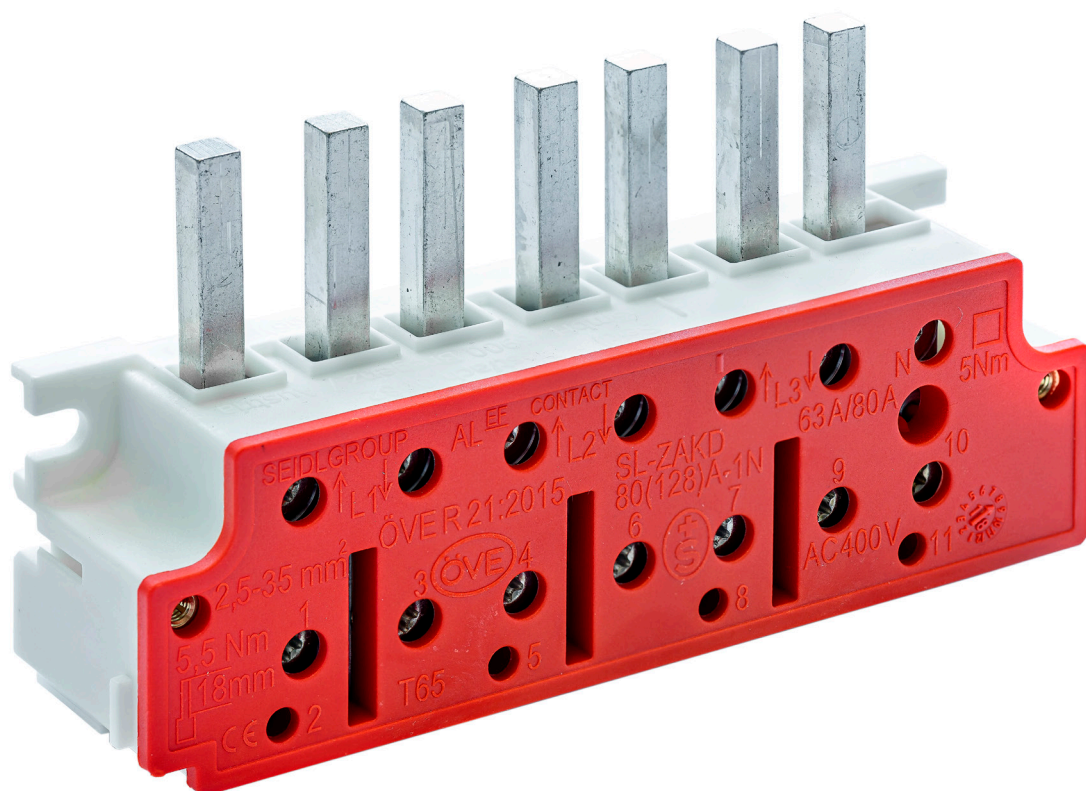




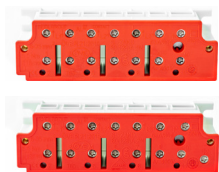
Système de connexion de compteurs Vue d'ensemble des produits

Système d'échange de compteurs SMART et de compteurs d'électricité sans coupure
Une borne – Une broche – 80 ampères réels



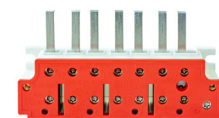
sûr – éprouvé – éco énergétique

Terminal de connexion du compteur SL-ZAKD 80 A



No art.	Type	Désignation	UpE
241.ZK020	SL-ZAKD 80 (128)A-1N o.TRE-A	Terminal de connexion du compteur SMART / compteur simple, courant permanent 80 A, 1N, courant de surcharge 2h 128 A	1 / 64
241.ZK021	SL-ZAKD 80 (128)A-2N o.TRE-A	Terminal de connexion du compteur SMART / compteur simple, courant permanent 80 A, 2N, courant de surcharge 2h 128 A	1 / 64

Terminal de connexion préassemblé SL-ZAKD 80 A



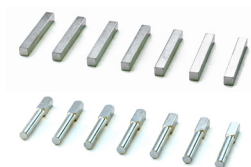
No art.	Type	Désignation	UpE
241.ZK015	SL-ZAKD 80 (128)A-1N m.TRE-A-45-V-Z	Terminal de connexion du compteur SMART / compteur simple, courant permanent 80 A, 1N avec raccordement tarifaire, avec 7 broches de raccordement SL-6-6-45-V-Z préassemblés (5 Nm) L = 45 mm, courant de surcharge 2h 128 A	1 / 40
241.ZK016	SL-ZAKD 80 (128)A-2N m.TRE-A-45-V-Z	Terminal de connexion du compteur SMART / compteur simple, courant permanent 80 A, 2N avec raccordement tarifaire, avec 7 broches de raccordement SL-6-6-45-V-Z préassemblés (5 Nm) L = 45 mm, courant de surcharge 2h 128 A	1 / 40
241.ZK019	SL-ZAKD 80 (128) A-1N m.TRE-A-42-V-Z	Terminal de connexion du compteur SMART / compteur simple, courant permanent 80 A, 1N avec raccordement tarifaire, avec 7 broches de raccordement SL-6-6-42-V-Z préassemblés (5 Nm) L = 42 mm, courant de surcharge 2h 128 A	1 / 40

Exécution ZAKD avec bande de protection anti-poussière



No art.	Type	Désignation	UpE
241.ZK014	SL-ZAKD 80 (128) A-1N m.TRE-A-SB	Terminal de connexion du compteur SMART / compteur simple, courant permanent 80 A, 1N avec raccordement tarifaire, avec bande de protection anti-poussière, courant de surcharge 2h 128 A	1 / 64

Broches de raccordement 100 A



No art.	Type	Désignation	UpE
241.ZZ007	SL-6-6-45-V-Z-Set-7	Broches de raccordement 100 A, L = 45 mm carré, 7 pcs *	1 / 7
241.ZZ014	SL-6-6-42-V-Z-Set-7	Broches de raccordement 100 A, L = 42 mm carré, 7 pcs *	1 / 7
241.ZZ020	SL-6-6-45-RV-Z-Set-7	Broches de raccordement 100 A, L = 45 mm rond/carré, 7 pcs *	1 / 7

* Les broches de connexion sont également disponibles dans un jeu de 100

Gabarit de montage



No art.	Type	Désignation	UpE
241.ZZ010	SL-AKS/Z-MOL-V-S03	Gabarit de montage pour les broches de connexion, rouge	1

Tournevis dynamométrique VDE



No art.	Type	Désignation	UpE
241.ZZ113	SL-SET-QUER-TX25 5,35 Nm	Tournevis dynamométrique VDE avec poignée croisée, TorqueFix Tplus électrique, fixée à 5,35 Nm, Set d'articles dans une boîte en plastique transparent	1

Couvercle de protection tactile



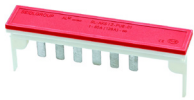
No art.	Type	Désignation	UpE
241.ZZ050	SL-AKS-Z ADK-01	Couvercle de protection tactile pour les broches de raccordement du compteur, compatible avec SL-ZAKD, SL-ZAKW, SL-AKS-Z	1

Couvercle de protection



No art.	Type	Désignation	UpE
241.ZK001	SL-AKS/Z-ADH-02-CHD	Couvercle de protection Suisse & Allemagne Testé au fil incandescent à 960 °C	1 / 12

Peigne de pontage



No art.	Type	Désignation	UpE
241.ZZ008	SL-AKS/Z-PUE-01	Peigne pontant permanent système SL	1



Outil de transition

No art.	Type	Désignation	UpE
241.ZZ001	SL-KFR-UEW-01	Outil de transition SL-AKS/Z / SL-ZAKD avec valise, courant permanent 80 A (30 Min.), courant de surcharge 128 A (11 Min.)	1

Produit exclusif de l'EAE

Boîte à outils SL-EAE



No art.	Type	Désignation	UpE
241.ZW012	SL-KFR-EAE-05	<p><u>Contenu de boîte à outils :</u> Tournevis dynamométrique VDE avec poignée croisée, Insert de bit 1000V AC pour VDE-poignée croisée Torx 25, Outil dynamométrique 1000V AC réglable 1-5 Nm, avec certificat de calibrage, Insert de bit 1000V AC Torx 10 + 25, Insert de bit 1000V AC vis 5,5, Insert de bit 1000V AC Phillips 2, Insert de bit 1000V AC Pozidriv 2, Peigne pontant permanent système SL, Outil de transition standard, Gabarit de montage pour broches de connexion carrées</p>	

Produit exclusif de l'EAE

Boîte à outils SL-ELK



No art.	Type	Désignation	UpE
241.ZW002	SL-KFR-ELK-05	<p><u>Contenu du sac en nylon :</u> Outil dynamométrique 1000V AC réglable 1-5 Nm, avec certificat de calibrage, Insert de bit 1000V AC Torx 10 + 25, Insert de bit 1000V AC Phillips 2, Insert de bit 1000V AC vis 5,5, Insert de bit 1000V AC Pozidriv 2</p>	1



No art.	Type	Désignation	UpE
241.ZW003	SL-KFR-ELK-06	<p><u>Contenu de boîte à outils :</u> Tournevis dynamométrique VDE avec poignée croisée, Insert de bit 1000V AC pour VDE-poignée croisée Torx 25, Outil dynamométrique 1000V AC réglable 1-5 Nm, avec certificat de calibrage, Insert de bit 1000V AC Torx 10 + 25, Insert de bit 1000V AC Phillips 2, Insert de bit 1000V AC vis 5,5, Insert de bit 1000V AC Pozidriv 2</p>	1



No art.	Type	Désignation	UpE
241.ZW005	SL-KFR-ELK-08	<p><u>Contenu du sac en nylon :</u> Tournevis dynamométrique VDE avec poignée croisée, Insert de bit 1000V AC pour VDE-poignée croisée Torx 25, Outil dynamométrique 1000V AC réglable 1-5 Nm, avec certificat de calibrage, Insert de bit 1000V AC Torx 10 + 25, Insert de bit 1000V AC Phillips 2, Insert de bit 1000V AC vis 5,5, Insert de bit 1000V AC Pozidriv 2</p>	1

Tous les produits sont conformes aux exigences et spécifications de l'ESTI (Inspection fédérale des installations à courant fort).

Testé et certifié selon les directives suivantes

EN 61439-1

Combinaison d'appareillage de commutation et de commande à basse tension

S+

Inspection fédérale des installations à courant fort

ÖVE R21:2015

Terminal de connexion du compteur

2014/35/EU

Directive basse tension LVD

2011/65/EU

RoHS II

Fabriqué selon:

ISO 9001:2015

IEC/EN 60998-2-1

Matériau de connexion pour circuit basse tension à usage domestique et similaire

IEC 61545:1996-01

Connecting devices - Devices for the connection of aluminium conductors in clamping units of any material and copper conductors in aluminium bodied clamping units

VDE REG F551

DIN EN 60998-1 (VDE 0613 Teil 1): 2005-03; EN 60998-1: 2004

DIN EN 60998-2-1 (VDE 0613 Teil 2-1): 2005-03;

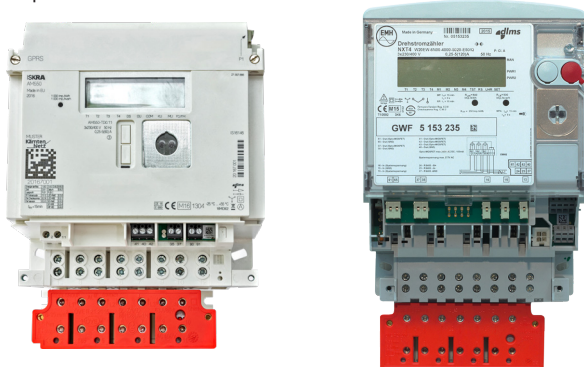
EN 60998-2-1: 2004, Meter installation clamp



EN

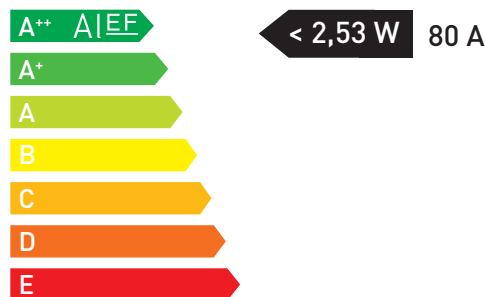
Applications possibles

Le « contact ouvert » permet l'utilisation de différents appareils de différents fabricants de compteurs intelligents. Le terminal et les nombreux composants du système garantissent une installation optimale, sûre et orientée vers l'avenir, un fonctionnement continu et un remplacement convivial des compteurs d'électricité Smart Meter.



Efficacité énergétique

Rendement énergétique maximal grâce à une perte de puissance minimale. Accrédité selon EN 61439-1.



Entrée et sortie de tous les raccordements de phase

GWF MessSysteme AG
Bureau de la Suisse romande
Z.I. de la Vulpillière 61b
1070 Puidoux, Suisse

T +41 21 633 21 40
romandie@gwf.ch
www.gwf.ch

Support technique:
T +41 41 319 52 00, support@gwf.ch

SEIDLGROUP®

printed in
switzerland

Modifications réservées, 04.02.2022 – EPf70400