



Gaz

GWF



Raccords pour compteur de gaz à soufflets

Les avantages

- Design compact:
Encombrement minimal sur place indispensable
- Différentes exécutions disponibles:
Plusieurs positions de montage possibles

Domaine d'application

- Les raccords sont posés à la jonction de la conduite de gaz et du compteur de gaz à soufflets
- Adaptateur double raccord / raccord unique

Propriétés

- Exécution à filetage ou à bride
- Té de raccordement pour compteur à raccord unique et adaptateur avec ou sans manchon pour examiner la pression

Données techniques

Tés de raccordement pour compteur à raccord unique

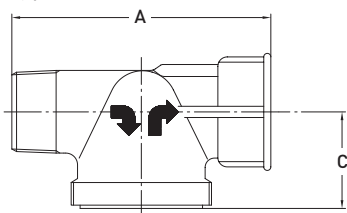
Série			100A	101A	103B	106A	107C	108T	109T	110T
Diamètre nominal	DN	mm	25	25	25	40	50	65	80	100
Dimensions du compteur			G 2,5/4/6	G 2,5/4/6	G 2,5/4/6	G 10/16	G 25	G 40	G 40/65	G 100
Raccordement fileté	G...A	pouce	2	2	2	2¾	–	–	–	–
Filetage extérieur (AG) ¹⁾	R	pouce	¾	1	1	1½	2	–	–	–
Filetage intérieur (IG) ¹⁾	Rp	pouce	¾	1	1	1½	2	–	–	–
Type de raccordement ²⁾	Entrée et sortie		AG-IG	AG-IG	AG-IG	AG-IG	AG-IG	Brides	Brides	Brides
Longueur	A	mm	110	110	–	140	185	340	380	430
Surplomb depuis l'axe de la conduite	B	mm	–	–	55	–	–	–	–	–
Hauteur depuis l'axe de la conduite	C	mm	41	41	41	50	70	110	110	150
Hauteur	E	mm	–	–	90	–	–	–	–	–
Diamètre extérieur des brides		mm	–	–	–	–	150	220	250	310
Diamètre des trous pour les vis		mm	–	–	–	–	125	210	210	210
Nombre de vis		pièce	–	–	–	–	4	8	8	8
No art. sans machon pour examiner la pression			51.000052	51.000053	51.000056	89.400005	89.500014	51.000058	51.000059	51.000060
No art. avec machon pour examiner la pression			61.0021	61.0022	61.0026	61.0023	61.0024	61.0034	61.0035	61.0036

¹⁾ ISO 7-1

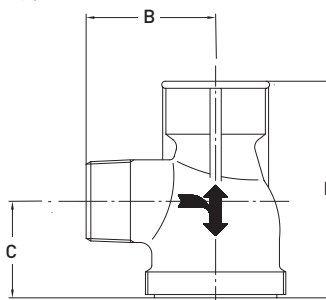
²⁾ ISO 228-1

Tableau des dimensions

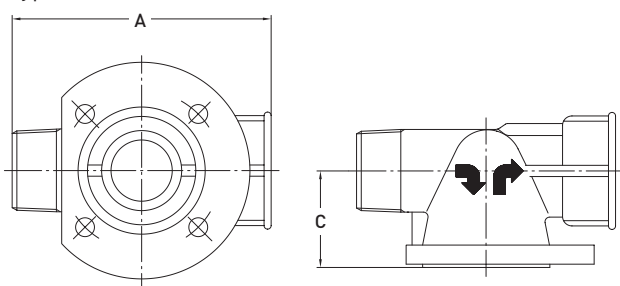
Type A



Type B



Type C



Type T

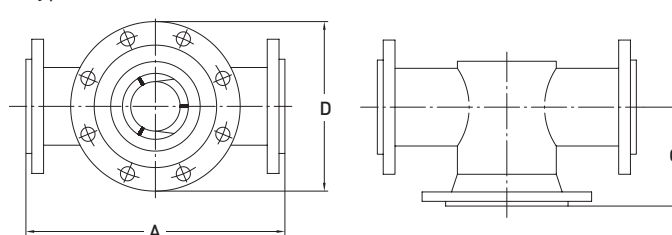
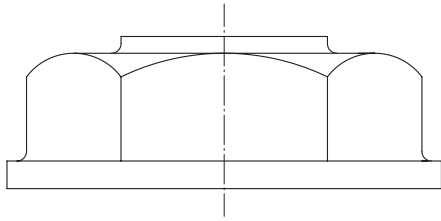


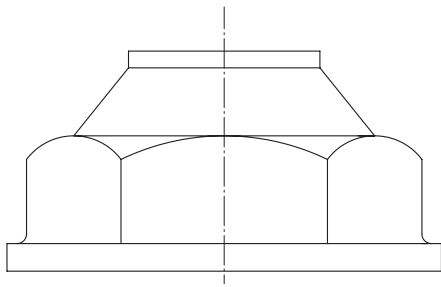
Tableau des dimensions



Données techniques

Bouchon de fermeture pour compteur à raccord unique					
Diamètre nominal	DN	mm	25	40	50
Dimensions du compteur			G 2,5/4/6	G 10/16	G 25
Raccordement fileté	G...A	pouce	2	2¾	-
Diamètre extérieur des brides		mm	-	-	150
Diamètre des trous pour les vis		mm	-	-	125
Nombre de vis		pièce	-	-	4
No art.			073.064	89.400023	89.5030

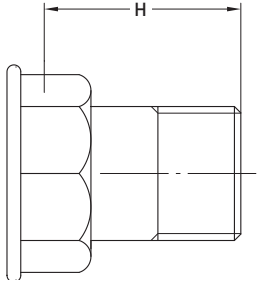
Tableau des dimensions



Données techniques

Bouchon by-pass pour compteur à raccord unique					
Diamètre nominal	DN	mm	25	40	50
Dimensions du compteur			G 2,5/4/6	G 10/16	G 25
Raccordement fileté	G...A	pouce	2	2¾	-
Diamètre extérieur des brides		mm	-	-	150
Diamètre des trous pour les vis		mm	-	-	125
Nombre de vis		pièce	-	-	4
No art.			073.066	89.400017	89.5029

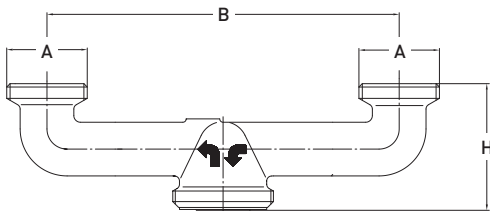
Tableau des dimensions



Données techniques

Raccords pour compteur à deux raccords					
Dimensions du compteur			G 4/6	G 4/6	G 25
Raccordement fileté	G...A	pouce	1¼	1¼	2½
Filetage extérieur (AG)	R	pouce	¾	1	2
Hauteur	H	mm	51	47	56
No art. sans machon pour examiner la pression	Joint élastomère		191.0C000	191.0D002	191.0G006
No art. avec machon pour examiner la pression	Joint élastomère		-	-	191.MG006
No art. avec machon pour examiner la pression	Joint AFM30		-	-	191.MG016

Tableau des dimensions



Données techniques

Adaptateur double raccord / raccord unique						
Diamètre nominal	DN	mm	25	25	25	25
Dimensions du compteur			G 2,5/4/6	G 2,5/4/6	G 2,5/4/6	G 2,5/4/6
Raccordement fileté	G...B	pouce	2	2	2	2
Filetage extérieur (A)	G...A	pouce	1¼	1¼	1½	1½
Hauteur	H	mm	75	75	75	75
Longueur écartement	B	mm	210	290	210	290
No art. sans machon pour examiner la pression			51.000064	51.000072	51.000054	51.000073
No art. avec machon pour examiner la pression			60.0009	60.0007	60.0010	60.0008

GWF MessSysteme AG
Bureau de la Suisse romande
Z.I. de la Vulpillière 61b
1070 Puidoux, Suisse

T +41 21 633 21 40
F +41 21 635 60 70
romandie@gwf.ch
www.gwf.ch

Support technique:
T +41 41 319 52 00, support@gwf.ch

printed in
switzerland

Modifications réservées, 31.08.2018 – EPf30110-5